

AÑO 21 - Nº 173 - JULIO 2026

# interlook

ARGENTINA

la visión de la innovación

INFORME

UÑAS  
las tendencias  
de este invierno





PASIÓN POR LA BELLEZA. AMOR POR LOS RESULTADOS.

# DALE LA FORMA Y LA BELLEZA QUE TU PELO MERECE

## CERA MODELADORA TAN NATURAL

para modelar y dar terminación a los peinados y cortes.

## CERA MODELADORA SYSTEM 3

para modelar con ultra fijación y brillo extremo.

## TEXTURA LÍQUIDA SYSTEM 3

modelación y peinado. Anti humedad para una fijación total.

## TRATAMIENTO MULTIFUNCIÓN 25 BENEFICIOS

para el cuidado y la protección de tu pelo.



System 3



Tan Natural

Conocé mas sobre nuestros productos



ESCANEA EL QR, PARA CONOCER NUESTROS PRODUCTOS Y TU PUNTO DE VENTA MAS CERCANO.

[www.hannahcollins.com.ar](http://www.hannahcollins.com.ar)

[f /System3](#) y [Tan Natural](#)

[@system3argentina/@tannaturalargentina](#)

Atención al consumidor: 54 9 116 570 2310

 **HANNAH COLLINS**  
LABORATORIO

 **TAN NATURAL**  
System 3®



GIESO  
*Desde 1884*

INTUITION  
THE NEW EAU DE PARFUM  
FOR MEN



Año 21 | Número 173 | 2026  
Edición gráfica y digital

Tapa Gentileza: Conchi Arias @camposcurlyhair

**staff**

Director  
Marcelo F. Irungaray  
mirungaray@trademedia.com.ar

Coordinación General:  
Marcelo A. Martínez  
mmartinez@trademedia.com.ar

Edición Periodística  
Nicolas Giani  
redacción@trademedia.com.ar

Diseño y Diagramación:  
Esteban Portela  
estebanportela@outlook.com.ar

**interLOOK**  
la visión de la innovación

Registro de marca Nº 4.064.209  
Propiedad intelectual Nº 5.145.488  
Valor del ejemplar \$10.000.-

**TMA**  
argentina  
Trade Media Argentina s.a.

Perú 457. Piso 6 E - Segundo Cuerpo  
Perú 655 - 1º Piso  
Tel: +54 9 11 6052-0480  
(C1068AAC) Buenos Aires, Argentina  
interlook@trademedia.com.ar  
www.interlook.com.ar

Los editores no se hacen responsables de las opiniones vertidas en la revista por los columnistas, entrevistados, notas firmadas y/o contenido de los avisos publicitarios.

Seguinos en Seguinos Seguinos en



**6**  
**Uñas de temporada: las propuestas que marcan tendencia este invierno**

Con la llegada del invierno, las marcas presentan sus propuestas para la temporada: nuevas paletas de color, fórmulas de secado rápido, tratamientos nutritivos e innovaciones tecnológicas para la manicuría profesional.

**16**  
**Silkey Mundial deslumbró en su gran encuentro de estilismo**

Se realizó la primera edición 2026 del Salón Internacional de la Coiffure, un encuentro de excelencia profesional que reunió seminarios y shows de alta capacitación.



**18**  
**"Nuestro rol es empoderar al profesional para que diseñe experiencias de belleza excepcionales"**

Agustina Sudini, Directora de Marketing de la División de Productos Profesionales de L'Oréal Groupe en Argentina, repasa los últimos lanzamientos de L'Oréal Professionnel y Kérastase, analiza el perfil del consumidor local y detalla la estrategia de la compañía.



**41**  
**Rulos: De distribuidor itinerante a referente de la belleza profesional en Tucumán**

"Comenzamos recorriendo peluquerías de todo el NOA, llevando productos, asesoramiento y construyendo vínculos de confianza con profesionales de Tucumán, Salta, Santiago del Estero y Jujuy", explican desde la empresa.

Mundial  
**SILKEY** SK

# PRECIOS CONGELADOS

EN PRODUCTOS SELECCIONADOS

PRECIO AL PÚBLICO

\$ 4.070

**Skay Cream**



EL FRÍO  
LLEGÓ,  
LOS PRECIOS  
NO SUBEN.

PRECIO AL PÚBLICO

\$ 3.350

**Policrom Single**



PROMOCIÓN ESPECIAL DE INVIERNO  
POR TIEMPO LIMITADO

Mundial  
**SILKEY** SK

## Uñas, las propuestas que marcan tendencia este invierno

Con la llegada del invierno, las marcas presentan sus propuestas para la temporada: nuevas paletas de color, fórmulas de secado rápido, tratamientos nutritivos e innovaciones tecnológicas para la manicuría profesional. Desde tonos profundos como el chocolate y el bordó hasta esmaltes veganos de alta cobertura, un recorrido por las tendencias que combinan estética y cuidado en esta época del año.



# estrella<sup>®</sup>

Suavidad natural



Seguinos en nuestras redes @ estrella.cuidado.total

## Antojos irresistibles

La nueva colección Antojos Efecto Gel de Vogue redefine la manicura con una duración de hasta 12 días y un secado en solo 2 minutos. Inspirada en pequeños antojos irresistibles, presenta cinco nuevos tonos -Mocha, Rosé, Placer, Avellana y Cacao- ideales para acompañar cada tendencia. ♦



## Tonos profundos

Chocolate, bordó, azul y nude se posicionan como los colores protagonistas de la propuesta de esmaltes que la marca lanza para acompañar las tendencias del frío. Con la llegada del invierno, Mia Colors presentó su propuesta de color para uñas, centrada en la línea de esmaltes HIT. La marca busca acompañar la temporada con una paleta que combina tonos clásicos renovados con opciones de mayor carácter. La línea de esmaltes Mia Color incluye, entre otros productos:

- ✓ Esmalte De Uñas Hit: Tonos shock, diseñados para añadir un toque vibrante y audaz a tu estilo.
  - ✓ Esmalte Efecto Gel: Con alta cobertura y fórmula hipoalérgica, este esmalte cuida de las uñas y ofrece un acabado impecable. Libre de tolueno y 100% vegano. Su pincel plano facilita una aplicación perfecta y sin rastros en una sola pasada. Súper práctico y fácil de usar, es el aliado ideal para unas uñas siempre perfectas.
  - ✓ Esmalte de Uñas Top Coat Secado Express Transparente: Esmalte de tratamiento. Seca tu esmalte de color de forma rápida. Otorga brillo y mayor duración de tu esmalte.
- Esmalte De Uñas Fortalecedor: Esmalte fortalecedor, sin color. Para nutrir tus uñas de una manera natural y eficaz. ♦

**NUEVO**

wet n wild

# LAS MÁSCARAS MÁS VENDIDAS

## UN EXHIBIDOR LISTO PARA TU MOSTRADOR



**mega clear**

BROWN & LASH MASCARA.  
Definición natural y efecto gel.



**MEGA LENGTH™**

Alarga y separa cada pestaña.



**MEGA VOLUME™**

Volumen extremo desde la primera aplicación.



**MEGA PROTEIN™**

Formula con proteínas que nutre y fortalece las pestañas.



# 24 MÁSCARAS

## CON PROBADOR SIN CARGO



**PARA MÁS INFORMACIÓN**



1157076146



**MEGATEN S.A.**

## Revolución para la experiencia profesional

Duga presenta la Cabina Cordless U3039, pensada para revolucionar la experiencia de manicuría profesional. Con un diseño portátil y elegante, este dispositivo combina potencia, tecnología y libertad de movimiento. La nueva cabina UV/LED de 75 watts ofrece un curado rápido y uniforme gracias a sus 36 piezas LED duales (365+405 nm). Su batería de dos horas de duración y el cable USB incluido garantizan autonomía y practicidad en cualquier espacio de trabajo. ♦



## Nutre y repara

Kiki Pro Nails presenta la línea U-CARE, integrada por productos especialmente diseñados para nutrir y reparar de manera profunda el cuidado de pies y manos. Las novedades de esta temporada de otoño – invierno 2025, son:

**U-CARE ARGAN & ALMOND – HANDS & FEET SCRUB.** Es un exfoliante fino que deja la piel hidratada. Es ideal para preparar la piel de manos y pies. Piel suave y aterciopelada. Elimina impurezas. Renueva la piel.

**HANDS CREAM ARGAN & ALMOND CREMA PARA MANOS,** contiene una fórmula de textura untuosa que deja la Piel suave y tersa. Es Hidratante y regeneradora. Su fórmula Antioxidante contiene Vitaminas A, C y E.

**U-CARE ARGAN & ALMOND – CUTICULE OIL CUTICLE MOISTURIZING OIL NUT & HONEY ACEITE HIDRATANTE DE CUTÍCULAS,** es un aceite creado para acondicionar e hidratar profundamente la cutícula y la piel del área que rodea a la uña. Ayuda a aumentar la circulación en el lecho de la uña y revitaliza las cutículas. Favorece el sano crecimiento de la uña, evita cambio de color de la uña natural y previene la aparición de hongos.

**U- VLED SISTEM – SISTEMA SEMI PERMANENTE** es una colección de esmaltes en Gel, con fórmula niveladora. Se presenta con un pincel especialmente diseñado para crear esmaltados perfectos. Color y brillo extremo por 2 semanas.

Los nuevos colores especialmente creados para esta temporada invernal son: Bronx, Wild Nude, Coffe Break y Pine Tree. ♦



## Hidratación y elasticidad

La crema para manos y uñas Hidratante KR es un tratamiento que contiene Glicerina y emolientes. Previene el agrietamiento de la piel en las manos y cutículas. Protege, brinda suavidad y elasticidad a la piel.

Hidrata en profundidad gracias a su contenido en glicerina. Este activo es como una esponja o un imán para el agua: la atrae naturalmente. Tiene una doble acción: puede tomar la humedad del ambiente o bien puede retener el agua que la piel almacenada en las capas más profundas para mantener tersa y suave la superficie.

También protege las uñas? Si porque las uñas forman parte de nuestra piel como órgano protector del entorno. Lo que caracteriza y diferencia a la uña es su dureza como consecuencia de que la componen una gran cantidad de capas de queratina. Pero si bien es en apariencia más fuerte que el resto de nuestra piel, la uña es permeable y contiene hasta un 12% de agua. Por lo tanto también necesita hidratación y protección.

La crema Hidratante también ayuda a fortalecer las uñas, suavizar las cutículas y mantenerlas sanas. ♦



## Nutrición para manos secas

KR Crema Para Manos Nutritiva-con manteca de cacao para pieles extra secas reduce la deshidratación de la piel, nutre y retrasa el envejecimiento cutáneo gracias a las propiedades de la manteca de cacao, el aceite de almendras y el aporte de vitamina E.

La manteca de cacao es un ingrediente natural obtenido de la semilla de la planta del cacao. La manteca de cacao tiene un suave aroma y sabor a chocolate. Tiene alto contenido de flavonoides y polifenoles, compuestos de origen vegetal con propiedades antioxidantes. Es un ingrediente muy utilizado en los productos destinados a la piel y el pelo. ♦

## Línea de color exclusiva

OPI presenta RapiDry una línea de color exclusiva de 30 tonos + un Clearly Fast 3 en 1, para uñas a prueba de manchas en 60 segundos y usar por días. Las icónicas gotas de secado rápido Drip Dry de OPI se combinan con solventes rápidos para obtener un color sin manchas de una sola capa que se seca de arriba a abajo en 60 segundos. La fórmula de RapiDry es vegana con un acabado de alto brillo. RapiDry incluye una nueva gama de colores exclusivos co-creados con y para la generación Z. La paleta incluye tonos brillantes, neutros y clásicos en acabados brillantes, perlados, metálicos y cremosos. ♦





## Color intenso y ultrabrillante

¿Te gusta que tus uñas combinen con tu estilo y expresen tu estado de ánimo? Lográ en tus uñas un color intenso, ultrabrillante, de alta definición y de secado rápido con los esmaltes 100% veganos Ultra HD Snap! .

Formulado sin productos químicos de uso común como: tolueno, xileno, ftalatos, formaldehído, resina de formaldehído, fosfato de trifenilo (TPP), alcanfor, tosilamida de etilo, hidroperóxido de terc-butilo.

Fácil aplicación: El pincel de cerdas planas de 320 facilita la aplicación suave.

Envase y tapa ergonómica con mayor agarre, diseñada para una aplicación más cómoda.

La tapa se cierra con menos vueltas y más fácilmente que en envases tradicionales.

Fórmula de cuidado y fortalecimiento: con

Manteca de Karité y botánicos verdes naturales (Extracto de Espinaca, Extracto de Palta/Aguacate, Extracto de Té Verde), Algas Rojas, Vitamina B, Vitamina E. Disponible en 11 tonos. ♦

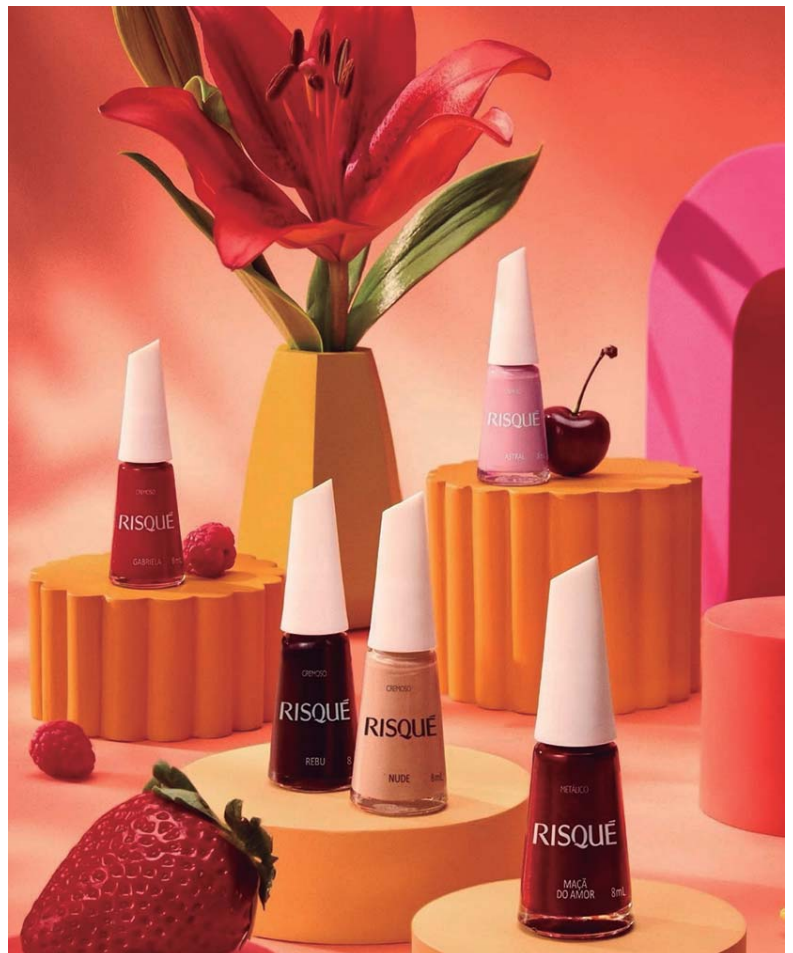
## Secado rápido y extrabrillo

El esmalte de Risqué es cremoso, de secado rápido y extra brillo. Su fórmula es hipoalergénica, es decir, libre de componentes que suelen provocar alergias, y su cepillo proporciona una perfecta aplicación y alta cobertura.

Toda la línea de esmaltes de uñas Risqué tiene una textura única, colores elegantes y sigue las tendencias de la moda, permitiendo diferentes composiciones de looks y maximizando la belleza de tu maquillaje y accesorios.

Enamórate del color duradero y experimenta la belleza de tus uñas de una manera única con este esmalte de uñas.

Vegano, cruelty Free, hipoalergénico, libre de 16 ingredientes nocivos. ♦



Pure Beauty



ÉMINENCE  
ORGANIC SKIN CARE  
HUNGARY · SINCE 1958

# *Eminence Organics continua creciendo*

La marca internacional  
de skincare orgánico  
desembarca en Sofitel  
Cardales y sigue  
demostrando



*Compra Eminence*

+54 9 11 5885 4693 — [gchaves@purebeautyla.com](mailto:gchaves@purebeautyla.com)

[www.purebeautyla.com](http://www.purebeautyla.com)



# Del 3D al velvet: el giro de la manicura invernal

**E**l invierno viene con manicuras más sobrias, cómodas y con un toque de "quiet luxury". Se deja atrás el exceso de 3D y uñas XXL. Ahora manda lo pulido, wearable y con textura.

## 1. Colores estrella

### *Marrones acogedores*

El marrón es el nuevo neutro. Van desde café con leche "Orme", castaño con brillo tipo cuero "Chestnut", hasta marrón oscuro cacao "Mocha".

Combinan perfecto con camel, dorado y knitwear.

### *Cherry mocha / Cherry red*

Rojo cereza profundo con subtono marrón. Es elegante, dramático y funciona en uñas cortas y largas. El hit de la temporada para salir del negro.

### *Azules y verdes oscuros*

Azul marino, azul petróleo, verde bosque/musgo. Son moody, versátiles y muy chic para noche.

### Neutros cálidos y “cashmere nails”

Tonos crema, latte, nude rosado, beige grisáceo. Efecto “uñas limpias pero mejoradas”. Ideal si buscas algo bajo perfil.

## 2. Acabados y texturas

### *Efecto terciopelo / Velvet cat-eye*

Esmaltes magnéticos que crean un brillo aterciopelado que cambia con la luz. En tonos cobre, espresso, azul profundo. Es el acabado estrella del frío.

### *Glazed donut / Glaseado*

Perlado, satinado, translúcido. Ahora en versiones más suaves y frías: gris hielo, lavanda suave, nude rosado. Sigue el efecto Hailey Bieber pero más invernal.

### *Futuristic chrome*

Chrome espejo para fiestas y looks nocturnos. Eleva cualquier outfit oscuro. 58af

### *Pops of pearl y detalles 3D sutiles*

Perlas, apliques pequeños, líneas elevadas. No overload, solo acentos en 1-2 uñas.

## 3. Diseños y formas

### *Formas cortas y prolijas*

Adiós a las uñas XL. Mandan las cortas redondeadas, soft square y almendradas. Más cómodas y elegantes.

### *Micro french*

La francesa se hace ultra fina en blanco, negro, chocolate o metalizado. Minimal pero con onda. 2e4b

### *Frame nails*

Contorno delineado alrededor de la uña. Combinaciones top: verde oliva + negro, azul petróleo + plata, nude + espresso.



### *Nail art tonal y mismatched*

Diseños sutiles en distintos tonos de la misma gama, o cada uña de un color diferente en marrones, rosados, tierra.

## 4. Qué se deja de usar

### *El blanco puro y el rosa chicle pierden fuerza.*

También las uñas larguísimas con exceso de decoración. Ahora la idea es “simple pero refinado”.

**Tip rápido:** Si quieres ir a la segura, elige cherry mocha, marrón chocolate o azul marino en acabado glossy o velvet, con forma corta almendrada. Funciona para oficina, fiesta y día a día. ♦

# Con la elegancia de la peluquería de Francia, Silkey Mundial deslumbró en su gran encuentro de estilismo

**S**ilkey Mundial realizó la primera edición 2026 del Salón Internacional de la Coiffure, un encuentro de excelencia profesional que reunió seminarios y shows de alta capacitación, donde la creatividad, la técnica y la innovación se fusionaron en un escenario de nivel internacional.

Con este evento, la coiffure vuelve a convertirse en el punto de encuentro de quienes buscan excelencia, inspiración y formación continua.

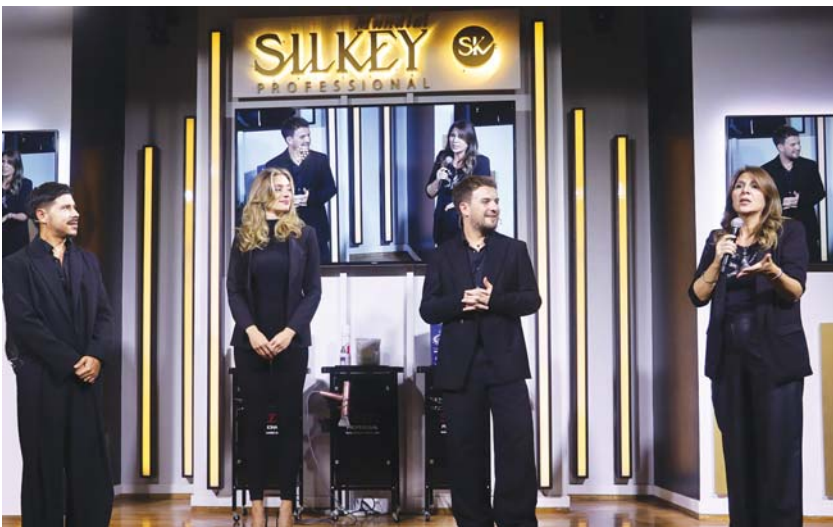
Desde Francia, el prestigioso estilista Sébastien Mondot, presentó una sofisticada colección de Haute Coiffure, inspirada en la elegancia y el

refinamiento de la peluquería francesa, con siluetas majestuosas y un marcado espíritu parisino. Por Argentina, los embajadores Oscar Colombo y el maestro Bruno Salas compartieron técnicas de corte y peinado de alto nivel educativo, acompañadas por las tendencias que hoy marcan el ritmo de la moda internacional.

El bloque especial del Hair Institute, dirigido por la directora técnica Victoria Giacalone, contó con la participación de los profesionales y comunicadores de la marca Franco de los Santos y Fernando Enriquez, quienes presentaron las propuestas más destacadas de la temporada para potenciar los servicios del salón.



*Elizabeth Yelin, Oscar Colombo, Sébastien Mondot, Mauricio Wachs, Bruno Salas y Victoria Giacalone.*



*Franco de los Santos, Fernando Enriquez y la Directora Técnica Victoria Giacalone.*

Tras el éxito de esta primera edición, los días 2 y 3 de agosto se realizará una nueva edición del Salón Internacional de la Coiffure, que contará con la presencia internacional de la reconocida estilista francesa Sandrine Ruhlmann, integrante del círculo artístico Haute Coiffure Française y formadora del Centro Profesional de Alexandre de Paris. Será una experiencia única para aprender, inspirarse y compartir junto a una comunidad que entiende al cabello como una forma de expresión universal.



*Sandrine Ruhlmann.*

Las inscripciones pueden realizarse contactando a un representante de ventas o comunicándose con el HI Buenos Aires al 11 4613-9300 o vía WhatsApp al 11 6332-0450.

“La coiffure vuelve a convertirse en el punto de encuentro de quienes buscan excelencia, inspiración y formación continua”. ♦



*Oscar Colombo, Sébastien Mondot y Bruno Salas.*

# “Nuestro rol es empoderar al profesional para que diseñe experiencias de belleza excepcionales”



## ¿Cómo es el trabajo que realizan en la división?

La División de Productos Profesionales de L'Oréal Groupe cumple 115 años de trayectoria en la industria de la belleza capilar y opera bajo una misión central: llevar la belleza profesional a todos. “Ante un consumidor que exige rutinas más sofisticadas y un mercado capilar acelerado hacia la premiumización -donde cobran protagonismo los tratamientos avanzados, sueros y aceites de alto rendimiento-, nuestro rol es empoderar al profesional para que diseñe experiencias de belleza excepcionales y hechas a medida”, señaló Sudini. La división lidera un portafolio de marcas en Hair Care y Hair Color Profesional, con la ciencia, la tecnología capilar y la sustentabilidad como ejes de desarrollo.

**A**gustina Sudini, Directora de Marketing de la División de Productos Profesionales de L'Oréal Groupe en Argentina, repasa los últimos lanzamientos de L'Oréal Professionnel y Kérastase, analiza el perfil del consumidor local y detalla la estrategia de la compañía para acompañar el crecimiento de los salones en el país.

## ¿Cómo ve al mercado argentino de la belleza profesional en la actualidad?

Para Sudini, el consumidor argentino es exigente, está muy informado y posee un ojo estético desarrollado. “Dentro del mapa global, Argentina se destaca por buscar resultados que combinen la vanguardia internacional con una fuerte identidad local”, afirmó.



## LOS PRODUCTOS DE TU PELUQUERÍA EN TU CASA

BR 18. MASCARILLA CAPILAR . SHAMPOO DETOX . SHAMPOO MATIZADOR BLACK . SHAMPOO NEUTRO . SHAMPOO ÓLEOS VITALES



Encontranos en IG



DESDE 1991



Encontrá tu punto de venta más cercano  
[www.hannahcollins.com.ar](http://www.hannahcollins.com.ar)  
 /System3 y Tan Natural  
 @system3argentina/@tannaturalargentina  
 Atención al consumidor: 54 9 116 570 2310

**H** HANNAH COLLINS<sup>®</sup>  
 LABORATORIO

MAS DE 30 AÑOS  
 AL SERVICIO DE LA BELLEZA

**H** System 3<sup>®</sup>  
 TAN NATURAL<sup>®</sup>



La directiva destacó además el vínculo que el cliente local establece con su estilista, a quien percibe como un artista de la transformación. En ese marco, servicios como French Blending adquieren relevancia, ya que el consumidor entiende que la transformación no busca alterar su esencia, sino elevar su mejor versión a través del diagnóstico y el expertise profesional.

### Capacitación y vanguardia técnica

La compañía trabaja junto a más de 6.000 profesionales en todo el país, a quienes provee de herramientas y formación actualizada. Como ejemplo de esa apuesta educativa, Sudini mencionó 'The Power of Transformation Week', un evento que reunió a más de 600 estilistas y líderes de opinión de toda la Argentina. El encuentro incluyó una masterclass del Embajador Global Pierrick Beringer sobre French Blending y la presentación del lanzamiento Dia Light Hyaluronic a cargo de los ID Artists locales Nacho Acosta y Pablo Sánchez. El cierre estuvo a cargo de Jeremy Blanc con 'ELEVATE CLASSICS', una muestra de maestría técnica parisina que se complementó con una cápsula de diseño del Atelier Pucheta-Paz.





## Los últimos lanzamientos

En materia de novedades, Sudini destacó tres lanzamientos. Por parte de L'Oréal Professionnel, subrayó French Blending, un servicio exclusivo de salón diseñado para difuminar las canas de forma natural y crear resultados multidimensionales de bajo mantenimiento. "Está pensado para la mujer moderna que desea espaciar sus citas en el salón sin sufrir el efecto raíz marcado", explicó. También presentó Keratine Alpha Sleek, desarrollado tras más de 15 años de investigación, que promete hasta dos semanas de control del frizz y efecto liso de alta duración para todo tipo de cabellos.

Por el lado de Kérastase, la novedad es Gloss Absolu Crème, una propuesta de hidratación intensa para cabellos gruesos y con frizz que combina la tecnología Hydra-Glazing con Ácido Hialurónico, Ácido Glicólico y Wild Rose in Oil. Dentro de esta línea también se destaca Frizz Glaze Creme, el primer tratamiento leave-in libre de siliconas de L'Oréal Groupe, capaz de resistir hasta un 98% de humedad y ofrecer cuatro días de control anti-frizz.

## El portafolio completo

El portafolio de L'Oréal Professionnel se organiza en tres pilares: Coloración Profesional -con tecnologías sin amoníaco como INOA y Dia Light Hyaluronic-,

Cuidado Capilar Profesional -con la línea Serie Expert y su gama Absolut Repair Molecular, entre otras- y Styling de Alto Rendimiento, con líneas como Tecni.Art e Infinium.

Kérastase, por su parte, lidera la categoría de cuidado capilar de lujo desde 1964. Sus productos insignia incluyen el 8H Magic Night Serum y el Elixir Ultime, y cuenta con gamas especializadas como Nutritive, Resistance, Genesis, Blond Absolu y Chroma Absolu, además de líneas para definición de rulos, densidad capilar y tratamiento anticaspas.

## Proyecciones para lo que resta del año

De cara al segundo semestre, la compañía continuará con el lanzamiento de Keratin Alpha Sleek e impulsará el desarrollo de la categoría Hair Professional tanto en coloración como en cuidado capilar. "Acompañaremos el crecimiento de los salones y seguiremos transformando la experiencia de belleza en el país", anticipó Sudini.

La directora cerró la entrevista reafirmando el compromiso de la división con los estilistas y salones profesionales argentinos. "Ellos son los verdaderos creadores y el motor de nuestra industria. Seguiremos invirtiendo en innovación y educación para asegurar que cada salón argentino continúe siendo un espacio de transformación, confianza y excelencia profesional", concluyó. ♦

# WITHIN Collection

by CAMPOS CURLYHAIR

interLOOK  
Salón



OPCIÓN  
LINEA COLORACIÓN  
**ARGAIA**  
SIN AMONIACO  
COLORACIÓN  
CREMA  
100%  
VEGETAL

**OPCIÓN<sup>®</sup>**  
**ARGAIA**  
COLORACIÓN SIN AMONIACO





# TECH LINE

X · TECH  
REF. 09179



S · TECH  
REF. 09180



Z · TECH  
REF. 09181



# RAGNAR





**Créditos:**

Directora creativa: Conchi Arias @camposcurlyhair

Color y styling cabello textura natural: Antonio López @camposcurlyhair

Consultor creativo: Juanmy Medialdea @Juanmy\_medialdea

Color y corte: Yolanda Fernandez Calero @yololarizos

Color y maquillaje: Mario Álvarez @cafune\_hair\_boutique

Fotografía y edición: Esteban Roca @esteban\_roca\_photo

Estilismo: Marta Morales @stylealchemy.edit

Joyería: @malajehandmade

Modelos: Daniela Riveri @daniela.riveri; Lucía Aguilera @luuuciiax; Marta González @marta.gonzalez.manso; Olga Arias @olga\_ac06; Isabel Bandrés @agustitoconpoquito

Productos: CCH by Campos CurlyHair @camposcurlyhair



## Una década dejando huella en el sector de la barbería

**H**ay marcas que nacen para vender productos. Y hay marcas que nacen para cambiar conversaciones. Captain Cook Barber Products pertenece sin duda a esta segunda categoría. La noche del 16 de junio de 2026, en la gala de los XII Premios LOOK celebrada en IFEMA Madrid, la marca recibía el Premio al Impacto Sectorial. Un galardón que, más allá del metal del trofeo, representa algo mucho más profundo: el reconocimiento a una década entera de disrupción consciente, de cuestionar lo establecido y de entender que la barbería no es solo un servicio, sino un ritual de identidad masculina. Cuando Juan Luis Soria y Lisardo Vicente fundaron Captain Cook en 2015, probablemente no

imaginaban que estarían sembrando las semillas de una transformación que hoy, once años después, es imparable. Lo que comenzó con seis productos esenciales se ha convertido en un catálogo de más de 100 referencias de alto rendimiento. Pero los números, aunque impresionantes, son solo la punta del iceberg. Lo verdaderamente revolucionario ha sido el «cómo»: hackear un sector tradicional para convertir la barbería en un espacio de autenticidad, donde el hombre contemporáneo no busca solo un corte funcional, sino una identidad coherente.

Esta es la bonita historia de una maravillosa noche acompañada magníficamente con la amistad de Juan Luis, Irene, Lisardo, Eva, Tomás y David, y la inestimable presencia del Sr. Miquel Oriol.

## La metamorfosis de una década

Captain Cook ha vivido una década de disrupción (2015-2026) que bien podría estudiarse en las escuelas de negocio. Con el respaldo estratégico de Industrias Oriol y sus más de 80 años de excelencia en el sector, la marca ha sabido combinar la sabiduría del oficio tradicional con la audacia de la vanguardia. Su evolución visual transita desde la "Old School" del pirata sinvergüenza hacia la tecnología punta, pero sin traicionar las raíces. Es un homenaje al pasado con los ojos puestos en el futuro. Este equilibrio entre tradición e innovación se materializa en su línea de ingeniería premium. Las máquinas de la Serie Rocket y Rocket Lite no son simples herramientas: son instrumentos de precisión arquitectónica. Las tijeras Black Pearl no cortan cabello: esculpen identidades. Cada producto está diseñado por profesionales para profesionales, combinando materiales de primera calidad con un rendimiento impecable. Porque Captain Cook entiende algo fundamental: el barbero no es un técnico, es un arquitecto de la imagen masculina.

## El nuevo paradigma: grooming, sastrería e identidad

Para 2026, Captain Cook presenta un rebranding que no es cosmético, sino conceptual. La marca ha entendido que el lenguaje urbano y joven no está reñido con el carisma original.

Su nuevo paradigma se fundamenta en la identidad auténtica, donde convergen tres pilares que definen al hombre contemporáneo:

El grooming como precisión técnica en cabello y barba. No se trata solo de estar arreglado, sino de dominar el detalle, de entender que cada milímetro cuenta.

La sastrería aplicada al cabello: texturas, proporción y moda. Porque el cabello es el accesorio más importante que llevamos, el que nunca nos quitamos, el que nos define antes incluso de hablar.

Y la identidad, entendida no como vanidad, sino como una forma de respeto propio y coherencia sin máscaras. Aquí es donde Captain Cook trasciende lo comercial para adentrarse en lo filosófico: la barbería como acto de autoafirmación, como ritual de honestidad contigo mismo.

## Visión 2030: solo es el comienzo

Con el lema «Siempre disruptivos», Captain Cook mira hacia el horizonte 2030 con un objetivo claro: consolidarse como el socio estratégico indispensable para los barberos a nivel mundial. Pero ojo: no como un proveedor más, sino como un partner que entiende el negocio, que acompaña el crecimiento, que comparte valores. Este Premio al Impacto Sectorial de los XII Premios



LOOK llega en un momento crucial. La gala, presentada por la periodista Marta Jaumandreu, reunió a los principales referentes del sector en una edición que superó las 120 candidaturas. Captain Cook fue seleccionado entre 30 finalistas por un jurado profesional integrado por expertos de la belleza, la comunicación, la empresa y la imagen personal. Un reconocimiento de pares que duele menos celebrar y más valorar. ♦

# STYLING GLOBAL TREND COLLECTIONS By Silkey Mundial



**Cos Sakkas**  
Inglaterra



**Oscar Colombo**  
Argentina



**Giuseppe La Cognata**  
Italia



Las grandes escuelas Europeas y Nacionales, creadoras de tendencias mundiales de corte, color y peinado, utilizaron nuestro nuevo secador IK4 MAJESTAD By SK en el Salón Internacional Moda & Coiffure. Cos Sakkas, Director Creativo Global de Toni&Guy Academy, Giuseppe La Cognata, Director y fundador de la escuela italiana Trizzi Team y Oscar Colombo, embajador de Silkey Mundial, trabajaron con la más alta exigencia en transformaciones del cabello logrando perfectos resultados gracias a la tecnología y versatilidad del secador IK4 MAJESTAD By SK.

#### OSCAR COLOMBO NOS CUENTA

“Este secador es una herramienta poderosa y versátil, gracias a su motor potente, variedad de velocidades, temperaturas y función Cool-Shot que permite reducir el uso del cepillo”. ♦



**ALFAPARF**  
MILANO  
PROFESSIONAL

## Es el momento de brillar

Descubre **Evolution of the color Shine effect**, la nueva coloración permanente **sin amoníaco y sin MEA** para ofrecer un **resultado de color de efecto natural, luminoso** y que realza los reflejos.

COLOR LAMINATION TECHNOLOGY PATENTED IN THE US AND ITALY

El cabello luce hasta **6 veces más brillante y cosmético** desde la primera aplicación, gracias al **efecto laminado** de Evolution of the color Shine effect\*\*.



MIX 1:1

CON ÁCIDO HIALURÓNICO  
FREE FROM PPD, RESORCINOLS AND SILICONES

Descubre la **Nueva Colección 2025/26** creada en colaboración con Rudy Mostarda, Director Creativo Global de Alfaparf Milano Professional: **nuevos cortes y colores** para un estilo contemporáneo que fusiona creatividad e imaginación, haciendo realidad nuestro deseo de brillar.



DISCOVER MORE



[alfaparfmilanopro.com](http://alfaparfmilanopro.com)

\*Sin ingredientes de origen o derivación animal. \*\*en comparación con el cabello no tratado.



**Make it real**

# De la moda al café: qué regalar a los hombres esta temporada

La temporada de regalos para hombres reúne una combinación de moda, tecnología y placeres cotidianos. Tapados y camperas térmicas, cafeteras de especialidad, kits de cuidado personal, etiquetas de vino de los Valles Calchaquíes y una colección de zapatillas inspirada en el fútbol forman parte de las opciones que distintas marcas ponen a disposición del consumidor en este invierno.



## Elegancia, abrigo y versatilidad

Tapados, trenches, camperas térmicas y prendas versátiles se consolidan como algunas de las opciones más elegidas de Perramus para el invierno.

Este invierno encuentra a muchos hombres priorizando piezas versátiles capaces de acompañar tanto la rutina laboral como los momentos de ocio. Tapados de líneas clásicas, trenches, camperas livianas de alto rendimiento térmico y prendas desmontables forman parte de una nueva generación de básicos que privilegia la comodidad sin resignar elegancia. Entre las principales tendencias de la temporada se destacan los tonos tierra, camel, tostados y marrones, una paleta que aporta sofisticación y combina fácilmente con distintos estilos. Los clásicos trenches y montgomery vuelven a ocupar un lugar central, mientras que las camperas de pluma ultralivianas y las propuestas 2 en 1 ofrecen soluciones prácticas para enfrentar los cambios de temperatura propios del invierno. ♦

## Una experiencia de cafetería

Hay regalos que se usan y otros que se disfrutan todos los días.

Oster® propone celebrar a quienes encuentran placer en los pequeños rituales cotidianos con la Cafetera Automática de Espresso Oster® PrimaLatte, una aliada ideal para convertir cada taza de café en una experiencia digna de cafetería. Ya sea para comenzar la mañana, hacer una pausa durante la jornada o compartir una sobremesa en familia, el café se ha convertido en uno de esos momentos personales que marcan el ritmo del día.

Pensando en quienes valoran esos espacios, Oster® ofrece una solución práctica que permite preparar espresso, cappuccinos y lattes con solo tocar un botón. ♦



**NUEVA  
FÓRMULA!**

# ISSUE

## PROTECCIÓN KERATINA

**100% | COBERTURA  
DE CANAS\***

**CABELLO 35% +FUERTE**



\*Los resultados indicados dependerán de diversos factores como: estado del cabello, cantidad y grosor de las canas, tono elegido y gramos de productos que deben ser suficiente para cubrir el largo total del cabello.

**Conocé más**





## Café de especialidad en casa

Liliana Electrodomésticos presenta su nueva línea de cafeteras, una propuesta diseñada para acompañar las nuevas tendencias de consumo y acercar la experiencia del café de calidad a cada hogar del país. La nueva línea está compuesta por cinco modelos diseñados para distintos perfiles de usuarios, incluyendo opciones compatibles con cápsulas, café molido y café en grano, permitiendo que cada persona encuentre la alternativa que mejor se adapte a sus preferencias. ♦



## Cuidado personal

Philco, marca con más de 120 años de trayectoria global y presencia consolidada en los hogares argentinos, presenta una nueva campaña que fusiona el cuidado personal y la pasión por el fútbol bajo el lema: "La pasión no se corta, se recorta el precio".

La campaña busca posicionar la línea de Cuidado Personal Masculino de Philco -integrada por kits multifunción, afeitadoras y cortadoras- como una alternativa práctica y accesible para regalar en esta fecha especial. A través de una identidad visual inspirada en los colores argentinos y elementos característicos de la cultura futbolera, la marca conecta el ritual del cuidado personal con uno de los momentos de mayor entusiasmo y encuentro para las familias. ♦

## Dos etiquetas de altura para sorprender con vino

Los Valles Calchaquíes vuelven a posicionarse como protagonistas a la hora de elegir un regalo diferente para los hombres amantes del vino. Dos etiquetas del Grupo Colomé, bodega emblemática del norte argentino, se destacan entre las opciones de esta temporada. Amalaya Gran Corte 2022 (\$19.700) es uno de los vinos ícono de Bodega Amalaya. Elaborado con uvas de altura provenientes de Cafayate, combina intensidad, elegancia y equilibrio, y expresa el carácter distintivo de los Valles Calchaquíes. Por su parte, Colomé El Arenal Malbec 2024 (\$39.000) representa una de las máximas expresiones de la viticultura de altura de Argentina. Proveniente de un viñedo ubicado a 2.600 metros sobre el nivel del mar en los Valles Calchaquíes, esta etiqueta obtuvo 97 puntos en el reporte de Tim Atkin, quien la definió como un Malbec de sitio excepcional, destacando su concentración, mineralidad y profundidad. Ambos vinos reflejan la identidad de las dos bodegas que conforman el Grupo Colomé y se presentan como una alternativa para quienes buscan sorprender con etiquetas de gran personalidad y origen. ♦





## adidas Originals y SP5DER reinventan el fútbol con espíritu punk

adidas Originals y SP5DER lanzaron una nueva colección inspirada en el fútbol, que incluye por primera vez la silueta adidas x SP5DER F50 Formotion, combinando la estética punk de la marca con el mundo del deporte. La zapatilla une las herramientas de dos disciplinas: la tecnología Formotion de adidas, originalmente diseñada para running, y una parte superior inspirada en la icónica Adizero F50 III. El modelo presenta una malla zigzag plateada con superposiciones de cuero, detalles rosas, una insignia lenticular, un gráfico de SP5DER en el talón y una etiqueta metálica. La colección se completa con indumentaria y accesorios: una chomba manga larga con logo de vinilo SP5DER en el pecho y gráfico web en la espalda, combinada con shorts a juego; una campera y un pantalón deportivo con los logos de tres tiras y SP5DER con pedrería; un par de guantes de arquero personalizados SP5DER; y una gorra con las tres tiras en pedrería. ♦

## Línea completa de cuidado para barba y cabello

Policrom for Men & Barbería, de Silkey, es una completa línea de cuidado para barba y cabello masculino. Su formulación basada en Cebada + Roble + Baobab ofrece altas concentraciones de nutrientes, vitaminas y minerales que aportan grandes beneficios al cabello y la piel cumpliendo acciones antioxidantes, aportando elasticidad, astringencia y sensación refrescante. La línea está compuesta por:

### GEL DE BARBEO "SHAVE CARE"

Protege e hidrata la piel durante el barbeo ofreciendo un óptimo desliz de la navaja, permitiendo una acción de delineado más preciso y evitando la irritación de la piel.

Modo de Uso:

Para un perfecto delineado aplicar el *Gel de Barbero "Shave Care" Policrom For Men* sobre la superficie a cortar (rasurar) realizando un suave masaje.

Proceder al barbeo

### BÁLSAMO REFRESCANTE "AFTER SHAVE"

Logra una sensación de frescura y suavidad disminuyendo la irritación ocasionada durante el barbeo, a la vez que nutre y refresca, dejando la piel más suave y sin efecto graso.

Modo de Uso:

Tomar una pequeña porción de *Bálsamo Refrescante "After Shave" Policrom For Men*, esparcirla entre las manos y aplicar de manera homogénea sobre la piel recién rasurada. Masajear suavemente. Dejar absorber al natural o secar a toalla.

### SHAMPOO PURIFY

Otorga ligereza e hidratación al cabello limpiando eficazmente a la

vez que lo nutre e hidrata.

Modo de Uso:

Sobre el cabello húmedo realizar uno o dos lavados con *Shampoo "Purify" Policrom For Men* masajeando suavemente el cuero cabelludo.

Enjuagar con abundante agua.

### POMADA "MATTE"

Permite su aplicación sobre el cabello seco logrando estilos esculpidos y bien definidos con efecto matte.

Modo de Uso:

Tomar una pequeña porción de *Pomada "Matte" Policrom For Men*, esparcirla en las manos y distribuirla de manera homogénea sobre el cabello seco. Modelar hasta obtener el efecto deseado.

### CERA MODELADORA "GLOW"

Aplicada sobre el cabello seco o húmedo modela y texturiza el corte o peinado con efecto brillante.

Modo de Uso:

Tomar una pequeña porción de *Cera Modeladora "Glow" Policrom For Men*, esparcirla en las manos y distribuirla de manera homogénea sobre el cabello seco o húmedo (no mojado). Modelar hasta obtener el efecto deseado. ♦



# Pure Beauty presentó Eminence



el skincare: más natural, más responsable y con estándares internacionales de excelencia.

Este encuentro en Cardales marca un nuevo paso en el crecimiento de la marca y reafirma el compromiso de Pure Beauty con la incorporación de propuestas premium, innovadoras y alineadas con las nuevas tendencias del cuidado personal. ♦

Más Información:  
[gchaves@purebeauty.com](mailto:gchaves@purebeauty.com)  
[www.purebeauty.com](http://www.purebeauty.com)

**P**ure Beauty presentó Eminence Organic Skin Care en Sofitel La Reserva Cardales, en un encuentro diseñado para acercar el universo de la belleza consciente a un entorno donde el bienestar, la naturaleza y la experiencia premium conviven de manera natural. Reconocida internacionalmente por su propuesta de skincare profesional, Eminence combina ingredientes naturales, orgánicos y biodinámicos con fórmulas de alto rendimiento. Su filosofía une resultados visibles, sensorialidad y compromiso con el cuidado del planeta, consolidándose como una marca elegida por spas, centros de bienestar y profesionales de la estética alrededor del mundo.

La elección de Sofitel La Reserva Cardales como escenario refuerza ese posicionamiento. Rodeado de naturaleza y con una propuesta orientada al descanso, la sofisticación y el bienestar integral, el hotel acompañó el espíritu de una marca que entiende la belleza como una experiencia completa: efectiva, consciente y profundamente sensorial.

De la mano de Pure Beauty, Eminence sigue fortaleciendo su presencia en Argentina, acercando al mercado local una línea de tratamientos y productos que representan una nueva forma de vivir



# TONE *color*

NUEVO!

ESTE INVIERNO CUIDÁ  
TU CABELLO CON LA  
NUEVA TECNOLOGÍA  
EN COLORACIÓN.



Conseguí todos los productos Tone Vitae



# Trastornos de la pigmentación: una condición que ya alcanza al 50% de la población mundial

Las manchas en la piel, o hiperpigmentación, afectan a millones de personas independientemente de su edad o fototipo. Estas no son solo un signo del paso del tiempo, sino el resultado de diversos factores que alteran la producción de melanina, el pigmento natural de nuestra piel.

## Entendiendo la problemática: ¿por qué aparecen las manchas?

“La aparición de manchas oscuras responde a múltiples causas, siendo la exposición solar sin protección el factor principal. Los rayos UV están presentes durante todo el año y son responsables tanto de los léntigos solares como del agravamiento de

otras condiciones”, sostiene la Dra. Santos Muñoz (MN 104610), médica dermatóloga para La Roche-Posay.

Otros factores clave incluyen:

- **Cambios hormonales:** Frecuentes durante el embarazo, la menopausia o por el uso de anticonceptivos.
- **Envejecimiento biológico:** Con el tiempo, los melanocitos disminuyen en número pero aumentan en tamaño y se agrupan de forma focalizada, por lo que es común que se acumulen en algunas áreas formando manchas oscuras en la piel.

- **Inflamación (Hiperpigmentación Post-Inflamatoria):** Marcas oscuras que aparecen tras episodios de acné, cicatrices o procedimientos estéticos.

“El gran desafío para los pacientes ha sido históricamente encontrar tratamientos efectivos que no resulten irritantes, especialmente para las pieles sensibles”, amplía.

La prevención se basa principalmente en la fotoprotección diaria y sostenida durante todo el año. “El uso de protector solar de amplio espectro, reaplicado correctamente, junto con hábitos como evitar la exposición en horarios de mayor radiación y complementar con accesorios físicos como sombreros, anteojos, ropa con filtro UV es fundamental”, indica Yanina Perednik, médica dermatóloga para L’Oréal Paris (MN 146.366). “Además, una rutina de cuidado adecuada ayuda a mantener la piel saludable y prevenir la pigmentación irregular”, concluye.

## **Soluciones de vanguardia: Innovación y tolerancia**

Para combatir esta problemática sin renunciar a la salud de la piel, los expertos recomiendan una rutina que combine limpieza, tratamiento específico y, fundamentalmente, fotoprotección de amplio espectro. Según la Dra. Santos Muñoz (MN 104610), médica dermatóloga para La Roche-Posay, “dentro de los productos ideales para unificar el tono y devolver la luminosidad, se destacan ingredientes activos como la niacinamida, conocida por sus propiedades calmantes y su capacidad para fortalecer la barrera de la piel mientras corrige la pigmentación”.

En ese sentido, productos como el Serum Mela B3 de La Roche-Posay son ideales, ya que está formulado con la mayor revolución en el campo de la pigmentación: Melasyl. Esta innovadora molécula, patentada por L’Oréal, es el corazón del Mela B3, un serum anti-manchas que aborda los principales desencadenantes de la pigmentación, combatiendo eficazmente la hiperpigmentación y previniendo además la reparación de las manchas. A su vez, contiene otros componentes beneficiosos como un 10% de niacinamida, ácido hialurónico y LHC, que actúan como antioxidantes, antiinflamatorios y promotores de la renovación celular para una piel más radiante y uniforme.

En segundo lugar se encuentra el contorno de ojos Liftactiv Pigment Specialist B3 de Vichy, que no solo combate eficazmente las ojeras pigmentadas, sino que también aborda las manchas que pueden aparecer en esa delicada área, siendo el único producto de este tipo en el mercado. Además de Melasyl, su fórmula incluye Niacinamida B3, una potente vitamina B que aclara visiblemente las manchas, unificando el tono y aportando luminosidad a la mirada. También cuenta con FPS +50.

“Otros activos que promueven la renovación celular y son ideales para tratar manchas e hiperpigmentaciones son el ácido glicólico y la vitamina C. Una combinación bien formulada, como sérum y crema complementarias, potencia los resultados. Siempre acompañada de protección solar diaria para evitar la reparación de las manchas”, comparte la Dra. Perednik (MN 146.366).

Para sumar ácido glicólico a la rutina, el serum Anti manchas Glycolic Bright de L’Oréal Paris es una gran opción ya que está compuesto por un concentrado al 8% de este activo combinado con niacinamida y, además, cuenta con Melasyl: una molécula desarrollada por L’Oréal luego de 20 años de investigación capaz de interceptar a la melanina antes de que se convierta en mancha.

En cuanto a la Vitamina C, el Serum Noche Express Aclara de Garnier posee una innovación revolucionaria: vitamina C pura de origen natural al 10%. La fórmula de este producto fue desarrollada con Green Science, en decir, a través de la ciencia con ingredientes 99% biodegradables y 86% bio-based. Por último, el Triple Serum de Lancôme, reúne tres potentes activos que se combinan en cámaras separadas para garantizar su máxima eficacia: el poder corrector del retinol puro, el poder iluminador de la vitamina C pura y la acción antiedad del Péptido-X. Esta fórmula innovadora deja como resultado una piel 100% renovada\*\*\* mejorando visiblemente la apariencia de la piel, reduciendo un 24% arrugas en la frente y poros visibles.

Dado que los trastornos de la pigmentación forman parte de la realidad de la mitad de la población mundial, el Día Mundial de las Manchas se presenta como una oportunidad para actualizar los hábitos de cuidado diario. Hoy en día, el enfoque se centra en soluciones que integran eficacia y respeto por la piel, permitiendo tratar las irregularidades del tono de manera sencilla y segura. ♦

# Una investigadora argentina ganó el premio L'Oréal-UNESCO por las Mujeres en la Ciencia



centrado en el descubrimiento de genes que mejoran la tolerancia de las plantas a los cambios ambientales. Esos conocimientos los aplicó al desarrollo de variedades de trigo, maíz, arroz y soya resistentes a la sequía, con impacto directo en la seguridad alimentaria mundial. Con este reconocimiento, la Argentina llega a doce científicas premiadas internacionalmente en las distintas ediciones, consolidándose como el país de la región con más galardonadas. La entrega del premio se realizará el 11 de junio en la sede de la UNESCO en París.

A nivel local, el Premio Nacional L'Oréal-UNESCO celebra su 20.º aniversario en colaboración con el CONICET, habiendo distinguido a 72 investigadoras de todo el país. Según datos de la UNESCO, las mujeres representan apenas el 31,7% de los investigadores en el mundo. ♦

**L**a investigadora Raquel Lía Chan fue reconocida con el Premio Internacional L'Oréal-UNESCO Por las Mujeres en la Ciencia 2026, en representación de América Latina y el Caribe. En su 28.ª edición, el galardón distingue a cinco científicas de distintas regiones del mundo por proyectos vinculados a las Ciencias de la Vida y Medioambientales.

Chan es investigadora superior del CONICET, profesora de la Universidad Nacional del Litoral (UNL) y directora del Instituto de Agrobiotecnología del Litoral. Fue distinguida por su trabajo en biotecnología agrícola -primera vez que el premio reconoce esta disciplina-



# De distribuidor itinerante a referente de la belleza profesional en Tucumán

**D**esde 1979, la historia de Rulos ha estado ligada al crecimiento y desarrollo del sector de la belleza en el norte argentino. “Comenzamos recorriendo peluquerías de todo el NOA, llevando productos, asesoramiento y

construyendo vínculos de confianza con profesionales de Tucumán, Salta, Santiago del Estero y Jujuy”, explican desde la empresa.

Con el paso de los años, ese compromiso se transformó en un proyecto familiar sólido, basado en el esfuerzo, la dedicación y la cercanía con cada

cliente. “Hoy contamos con dos sucursales ubicadas en 25 de Mayo 312 y Buenos Aires 85, espacios pensados para brindar la mejor atención y ofrecer una amplia variedad de productos para peluquería, cosmética capilar y cosmetología”, agregan. Además recientemente inauguraron su tercera sucursal en Junín 243, ubicada en el ingreso del primer shopping céntrico de San Miguel de Tucumán, reafirmando la apuesta de la empresa por el crecimiento y la innovación. “Tres generaciones trabajamos con un mismo objetivo: asesorar a cada cliente de manera personalizada, acompañando sus necesidades con profesionalismo, experiencia y los mismos valores que nos han guiado desde nuestros inicios: compromiso, honestidad y vocación de servicio. Agradecemos profundamente a quienes nos han elegido y acompañado durante todos estos años, permitiéndonos seguir creciendo y formando parte de sus historias. Tres generaciones dedicadas a la belleza y cuidado del cabello y el asesoramiento profesional”, manifiestan desde Rulos. ♦



# Novias: cuál es la tendencia que eligen para ir al altar



**E**l camino hacia el altar ha dejado de ser un desfile de protocolos rígidos para transformarse en una celebración de la autenticidad. Hoy, el gran día no se trata de transformarse en alguien diferente o esconderse detrás de máscaras de maquillaje, sino de potenciar la versión más sublime, honesta y radiante de una misma.

En este escenario, el maquillaje nupcial experimenta una evolución fascinante: nos despedimos

definitivamente de las

coberturas pesadas y los rostros acartonados para dar la bienvenida a una belleza que se genera desde el

interior, priorizando la salud de la piel y un acabado que se siente como una "segunda piel" de lujo, resaltando la belleza natural del rostro.

Fernanda Torres, maquilladora de Lancôme, comparte la tendencia en auge muy presente en los make up looks elegidos por las novias: luminosidad atemporal. Se trata de una piel radiante, que se logra desde el skincare previo al maquillaje como primer paso infalible, destacando la luminosidad propia de una piel sana y cuidada. Bajo esta premisa de «segunda piel» de absoluto lujo, la profesional de maquillaje propone el aclamado Ethereal Look, un concepto que acompaña a la perfección la filosofía del Effortless French Chic de Lancôme y se trata de un estilo impecable y sofisticado, pero con ese aire natural tan magnético.

## Las 4 claves para lograr el Ethereal Look

### 1- Preparación de la piel:

Buscamos un acabado glow pero controlado, que es el efecto Dewy (jugoso y fresco). Por eso, el skincare es infalible para que el maquillaje luzca suave, natural y duradero. Se recomienda aplicar Genifique Ultimate Serum de Lancôme que combina ácido hialurónico, extracto de regaliz y las icónicas fracciones prebióticas y probióticas de la marca, ofreciendo la solución definitiva en reparación con foco en reducir el enrojecimiento y las líneas finas para un resultado de piel más suave y luminosa.

### 2- Base sutil pero duradera:

Para lograr ese efecto Dewy debemos elegir bases ultra ligeras y de larga duración, que permiten que la piel respire libremente mientras ofrece una cobertura mate-aterciopelada. Una gran opción es Teint Idole Ultra Wear, una base de alta duración que ofrece una cobertura total pero con un acabado natural. La fórmula está enriquecida con activos de skincare como ácido hialurónico, vitamina E, moringa y un 81% de Serum Facial, ingredientes que proporcionan a la piel hidratación, protección y un aspecto radiante.

### 3- Para los ojos, una mirada romántica:

Los ojos se visten se atemporalidad con transiciones suaves en tonos tierra, champán y rosas empolvados, con un toque de shimmer sutil que captura la luz. El foco está en pestañas impecablemente definidas y arqueadas para lograr una mirada abierta, expresiva y romántica pero muy moderna.

### 4- Labios y mejillas en armonía:

Una de las tendencias más elegantes de la temporada es el uso del monocromatismo dulce: se trata de utilizar el mismo tono rosado tanto en mejillas como en los labios para crear una armonía visual delicada, elegante y ultra chic. Para lograrlo, se recomienda aplicar L'Absolu Rouge Cream en el tono #259, un nude rosado con un acabado crema luminoso y una nítida pigmentación, ideal para usar en ambos puntos del rostro.

Por último y para coronar este ritual de belleza, la estela inolvidable y luminosa de La Vie Est Belle envuelve a la novia, acompañando y sellando con su aroma un capítulo feliz de su historia. ♦



# Cuatro claves para cuidar la piel de las manos este invierno

**E**l frío y el aire seco del invierno se llevan rápido la hidratación de las manos. Se agrietan, se ponen ásperas y las cutículas sufren. Pero con 4 cosas constantes las mantienes suaves sin drama:

## 1. Hidrata en caliente, no en frío

Usa crema con urea, glicerina, manteca de karité o ceramidas justo después de lavarte las manos y antes de dormir. La capa nocturna es la que cambia todo.

Si puedes, ponte guantes de algodón 15 min después de la crema para que se absorba mejor.

## 2. Cambia el lavado

Agua tibia, nunca hirviendo. El agua muy caliente + jabones fuertes destruyen la barrera de la piel. Busca jabones sin sulfatos y sin perfume si las tienes sensibles.

## 3. Protege la barrera

Guantes cada vez que salgas. Incluso 5 min de viento frío bastan para resecar. Y usa guantes de goma para lavar platos o limpiar. El agua + detergente es veneno para la piel de invierno.

## 4. Exfolia suave 1 vez por semana

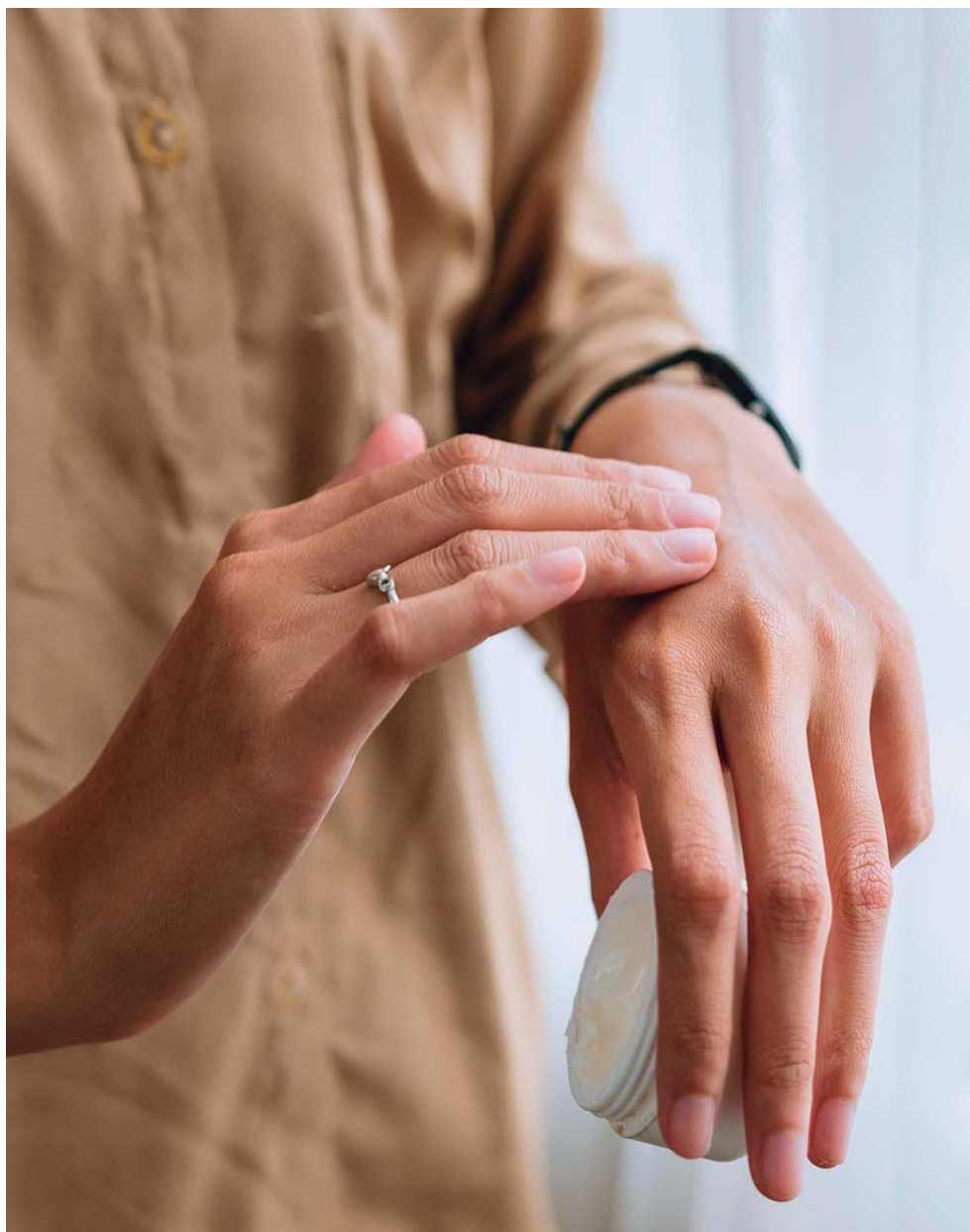
Solo para quitar piel muerta. Mezcla azúcar + aceite de oliva o usa un exfoliante químico suave con ácido láctico. Nada de frotar fuerte, empeora las grietas.

Extra que sí se nota:

- Aceite de cutícula todas las noches. Evita que se abran y se inflamen.
- Bebe agua, pero el 80% del cambio viene de lo tópico.
- Si tienes grietas que sangran, usa pomada con vaselina pura de noche. Es fea pero cierra rápido.

¿Quieres que te arme una rutina rápida según si tienes la piel muy seca, normal, o si te da dermatitis en invierno?

Va, te dejo 3 rutinas rápidas. Elige la que más se parezca a tus manos ahora:



## 1. Piel muy seca / agrietada

- Mañana: Crema densa con urea 10% + glicerina. Repite después de cada lavado.
- Noche: Capa gruesa de vaselina o pomada con óxido de zinc + guantes de algodón 30 min. Duérmete con ellos si aguantas.
- Regla de oro: Nada de agua caliente ni alcohol en cremas. Eso empeora las fisuras.

## 2. Piel normal pero se reseca en invierno

- Mañana: Crema ligera con ceramidas o ácido hialurónico. Se absorbe rápido para el día.
- Noche: Manteca de karité o crema con karité + 5 gotas de aceite de almendras.
- Extra: Exfoliación suave 1 vez por semana y listo.

## 3. Piel sensible / te da dermatitis o picor

- Mañana y noche: Solo productos sin perfume, sin alcohol, sin colorantes. Busca que diga "para piel atópica".
- Lava: Con agua tibia y jabón syndet. Los jabones normales te van a irritar.
- Brotes: Si se pone rojo y pica, corta todo y usa solo vaselina 2 días. Si no mejora, toca dermatólogo.

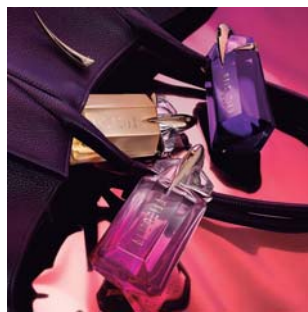
Las 3 tienen algo en común: guantes afuera y guantes de goma adentro. Ahí está el 50% del resultado. ♦



“ Usa crema con urea, glicerina, manteca de karité o ceramidas justo después de lavarte las manos y antes de dormir.

## # Wet n Wild impulsa el punto de venta con su exhibidor de máscaras

Con su reciente llegada al país, Wet n Wild continúa expandiendo su presencia en Argentina con propuestas diseñadas específicamente para el canal profesional. En esta oportunidad, la marca presenta su exhibidor de máscaras, una solución pensada para potenciar la visibilidad del producto y maximizar la rotación en el punto de venta. El exhibidor reúne cuatro variantes estratégicas de la línea Mega, cada una orientada a cubrir diferentes necesidades del consumidor y ampliar las opciones dentro de la categoría de ojos. Mega Clear funciona como una opción versátil para definir y fijar tanto pestañas como cejas, adaptándose a tendencias de clean look. Mega Length está enfocada en alargar y separar, ideal para quienes buscan definición sin sobrecargar. Mega Volume responde a la demanda de impacto y dramatismo, aportando densidad y cuerpo. Por último, Mega Protein incorpora un diferencial de cuidado, contribuyendo a fortalecer las pestañas sin resignar resultado cosmético. ♦



## # Alien Pulp, la nueva reinterpretación de Mugler

Mugler presenta su nuevo perfume femenino Alien Pulp, pensado para mujeres que quieren dejar huella.

Con esta premisa, Alien Pulp fusiona lo mejor de lo frutal y lo floral con una vibra intensa y luminosa. Como nota de salida se destaca acorde de frambuesa, en el corazón, extracto de jazmín, y como notas de fondo, almizcle y madera de cachemira. Desde el primer instante, la frambuesa rosada aporta una dulzura jugosa y vibrante, mientras que el jazmín despliega un carácter cremoso y femenino que envuelve la piel con elegancia y sofisticación. Notas cítricas de naranja dulce y mandarina verde suman frescura y brillo, logrando un equilibrio perfecto entre intensidad y luminosidad. Finalmente, las maderas suaves aportan profundidad y una estela envolvente de larga duración. Ideal para primavera y verano, Alien Pulp acompaña tanto un día soleado como una noche especial, destacándose siempre sin esfuerzo. El frasco, con diseño tipo talismán en degradé rosa, refleja lujo, modernidad y personalidad. Además, su formato rellenable lo convierte en una alternativa más consciente, sin resignar estilo. ♦

## # Para recuperar el cabello

L'Oréal Paris propone su línea Elvive Glycolic Cristal, formulada con Ácido Glicólico y Glicina, que ayuda a remover los residuos visibles y a recuperar la ligereza del pelo, mejorando su luminosidad. Esta nueva línea es capaz de eliminar todo tipo de residuos\* y dejar el cuero cabelludo más limpio. Se trata de una rutina de uso diario compuesta de tres pasos, shampoo, mascarilla y acondicionador, que elimina las micropartículas y realza el brillo del cabello.

Glycolic Cristal promete un cabello 10 veces más fuerte y el doble de ligero gracias a su composición de Ácido Glicólico, activo responsable del brillo, ya que logra la laminación, suavidad y resistencia y Glicina, para la limpieza profunda del cuero cabelludo que atrapa los minerales presentes en exceso en la fibra capilar, responsables de la contaminación del cabello.

En primer lugar, el shampoo promueve una limpieza eficaz al secar el exceso de grasa mientras añade una excelente suavidad a la fibra capilar. Además, sus envases, en las presentaciones de 200ml y 400ml, son de plástico 100% reciclado\*\*.

En segundo lugar, la rutina se eleva con una mascarilla que logra tres objetivos: un efecto de transformación a través de una capa hidratante que se absorbe instantáneamente; un alto cuidado que desenreda gentilmente el pelo, resultando en una superficie capilar reparada y un efecto natural, que mantiene las cutículas alineadas para un pelo más brillante. Por último, el acondicionador otorga una hidratación mejorada con efecto ligero, desenreda rápidamente y sella la cutícula, mejorando el cuidado del pelo para un resultado saludable. ♦



## # Limpiadores, el infaltable que determina la eficacia del skincare

Una de las más recientes innovaciones en el mercado de limpiadores es el Serum Limpiador Iluminador con Vitamina C de Garnier: con la textura y la eficacia de un serum que no solo limpia, sino que trata la piel gracias al 10% de activos de Vitamina C, que ilumina instantáneamente, y su espuma de alta densidad, que limpia profundamente los poros al 98%, dejando una sensación de frescura. La médica dermatóloga para Garnier, explica que su recomendación para limpiadores se basa en que sea efectivo pero respetuoso con la barrera cutánea. Este lanzamiento de Garnier, presentado como una «botella de serum dentro de un limpiador», posee una doble tecnología que remueve las impurezas como un limpiador y trata como un serum, unificando el tono de piel mientras le da más luminosidad desde el primer uso, sin resecar ni dejar sensación grasa. De esta forma, reduce tres problemáticas de la piel: opacidad, tono desigual y manchas oscuras. Este producto, como todos los de la marca, está certificado por Cruelty Free, es decir, que no está testeado en animales y está dermatológicamente testado. Además, es vegano. ♦

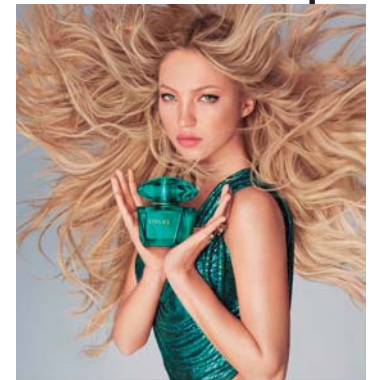


## # Aveno amplía su línea para pieles sensibles con una Espuma de Limpieza sin sulfatos

Aveno, la marca número uno recomendada por dermatólogos para pieles sensibles de Laboratorios Andrómaco, amplía su línea de cuidado diario con el lanzamiento de una nueva Espuma de Limpieza Facial. Formulada para limpiar de manera suave y efectiva, ayuda a eliminar impurezas, restos de suciedad y el exceso de oleosidad sin alterar el equilibrio natural de la piel. Su fórmula respeta el pH natural de la piel y fue especialmente desarrollada para las necesidades de las pieles sensibles, reactivas, secas, deshidratadas e incluso con tendencia acnéica, brindando una sensación de confort, frescura y suavidad después de cada uso. ♦

## # Color esmeralda

La marca de lujo Versace le da la bienvenida a Crystal Emerald, una creación sofisticada y vibrante que celebra la feminidad audaz, libre y seductora. Crystal Emerald es una fragancia femenina que combina frescura, dulzura y profundidad en una composición elegante y moderna. Desde la apertura, la bergamota calabresa aporta luminosidad y energía, mientras que el durazno jugoso suma una faceta suave y femenina. Un toque de pimienta rosa añade sofisticación y un carácter vibrante desde el primer instante. En el corazón, el capullo de rosa verde y el jazmín aterciopelado se fusionan con un delicado sorbete de frambuesa, creando un bouquet floral afrutado con una impronta fresca, sensual y refinada. Finalmente, las notas de almizcle blanco, haba tonka e incienso envuelven la piel con una estela cálida, elegante y duradera. ♦



// LOGÍSTICA PARA LA INDUSTRIA DE LA BELLEZA

**De Europa, Asia y Norteamérica a tu próxima producción.**

En POLEPOSITION USA, CORP. transportamos lo que tu marca de belleza necesita para crecer: *productos terminados, envases, materias primas y maquinaria de producción; desde Italia, Francia, Alemania, Corea, Japón, China y Estados Unidos hasta nuestro warehouse en Miami o la puerta de tu depósito. Un solo operador, una sola conversión: consolidación de cargas, despacho aduanal, almacenaje en Miami y re-exportación a Latinoamérica.*

LÍNEAS CAPILARES // DERMOESTÉTICA // PERFUMERÍA // MAQUILLAJE // UÑAS // BARBERÍA

**POLEPOSITION USA, CORP.**  
World Shipping & Warehousing Services Company

SOLICITAR COTIZACIÓN

info@pole-position.us  
+1 786 731- 2092 [USA]  
+54 9 11 3174- 0467 [ARG]

@poleposition\_usa



Air Freight  
Sea Freight  
Warehousing  
Fulfillment Center



Instagram



## # Argáia nace del brillo

Argáia es la nueva coloración profesional sin amoníaco de Opción. Ilumina el cabello con tonos intensos y naturales, respetando su esencia.

Está enriquecida con aceite de argán, lo que cuida la fibra capilar, dejándola suave, brillante y saludable. Su fórmula, sin gluten y cruelty free, ofrece una experiencia de coloración más pura y consciente. Con una tecnología de avanzada, Argáia logra una cobertura impecable y de extensa duración, incluso en cabellos con canas. ♦

## # Lanzamiento Keratin Collection

Yellow Professional, la marca de cuidado capilar de Alfaparf Milano, presenta Keratin Collection, una línea de alto rendimiento diseñada para transformar la textura del cabello a través de la ciencia del alisado y el brillo extremo. Esta nueva propuesta combina tecnología avanzada con ingredientes naturales para ofrecer resultados de salón que perduran en el tiempo. La gran protagonista de este lanzamiento es la Kera Smoothing Cream, una crema alisadora con efecto anticrepe formulada para todo tipo de cabellos, que garantiza un liso disciplinado y sedoso por hasta 4 meses. Su fórmula está potenciada con Hyaluronic Acid y el complejo Kera Nutri Complex, una sinergia que no solo alinea la fibra capilar, sino que duplica el brillo y mejora notablemente la manejabilidad.

La colección se completa con soluciones específicas para cada necesidad: Kera Smoothing Treatment Kit: Un sistema de tratamiento progresivo que incluye la crema alisadora, el Smoothing Shampoo y la Smoothing Mask; y Glass Liquid Mask: una mascarilla líquida iluminadora crea un "efecto espejo" tanto en cabellos lisos como rizados. ♦



## # Aromas cálidos de otoño

La elección de las fragancias también cambia con las estaciones, aunque sea de manera casi intuitiva. En los días más fríos se suele buscar aromas que se sientan más cálidos, envolventes y reconfortantes, porque el olfato está profundamente ligado a las emociones, los recuerdos y esas pequeñas sensaciones de bienestar que se asocian con ciertos momentos, lugares o rituales.

Además de la temperatura, la humedad juega un papel clave en otoño, la evaporación de las moléculas del perfume se ralentiza, lo que evita que los aromas intensos se vuelvan empalagosos y las fragancias perduran mucho más. Esto permite que las notas más profundas y cálidas se fijen mejor en la piel, prolongando su duración a lo largo del día. Por esto, en esta época, es mejor optar por fragancias con notas de fondo como la vainilla, el cuero o el sándalo, ya que prosperan en los días fríos; son ingredientes menos volátiles y de secado lento que permanecen en la piel por más tiempo. También, las fragancias de frutos rojos se vuelven grandes aliadas, gracias a su combinación de dulzura y acidez, que aportan calidez y vitalidad para los días más frescos. Los perfumes especiados, como el *Essencial Atrai* de *Natura*, la firma brasileña de cosméticos, son ideales para usar con bajas temperaturas. *Atrai* se siente como frutal floral intensa por la pimienta rosa y la frambuesa en su salida, pero a medida que se va secando deja una sensación de dulzura en la piel por el praliné, la vainilla y el chocolate que están en su composición. Al final, el otoño invita a conectar con aromas más cálidos, profundos y envolventes. Es la excusa perfecta para abrirle espacio a los aromas intensos, amaderados o dulces y disfrutar de la temporada. ♦



## # Nueva tintura Tone Color

Llega Tone Color, la nueva tintura permanente de Tone Vitae, desarrollada para lograr resultados profesionales con una fórmula que cuida el cabello. Su fórmula cruelty free ofrece 100% de cobertura de canas y un color intenso de larga duración, manteniendo un acabado natural y uniforme. Además, su acción hidrata y nutre la fibra capilar, dejando el cabello brillante, sedoso y saludable. Tone Color combina rendimiento, cuidado y belleza, para que cada coloración no solo transforme el look, sino también mejore la calidad del cabello. ♦

## # Estrella amplía su línea de cuidado personal con shampoo y acondicionador sin parabenos

Con una trayectoria marcada por la innovación y el compromiso, Estrella - la marca del algodón argentino y quien creó el primer pañal descartable del país- anuncia el lanzamiento de su nueva línea de shampoo y acondicionador, desarrollada bajo estrictos estándares de calidad y enfocada en el cuidado responsable del cabello y el cuero cabelludo. En un contexto donde los consumidores priorizan cada vez más la composición de los productos que incorporan a su rutina diaria, la compañía apuesta por una formulación libre de parabenos y ftalatos, componentes que hoy concentra la atención dentro del universo del cuidado personal. La línea se presenta en tres variantes específicas, diseñadas para responder a distintas necesidades capilares

Equilibrio: orientada a mantener la armonía natural del cabello, ideal para uso frecuente. Nutrición: formulada para aportar hidratación y suavidad, especialmente en cabellos secos y sensibilizados. Restauración: pensada para reparar y fortalecer estructuras capilares dañadas, brindando mayor resistencia y vitalidad. ♦



## # Nutre, suaviza y humecta cabello y piel

Tan Natural Essentials, de Laboratorio Hannah Collins, presenta su tratamiento de nutrición e hidratación para cabello y piel. Excelente combinación de Aceites de Coco y Almendras que nutre y da brillo al cabello. Suaviza y humecta la piel del cuerpo. Para su uso capilar, con el cabello seco, aplicar en las raíces y cuero cabelludo durante 10 minutos con suaves masajes y estirar a las puntas. Retirar con el lavado normal de shampoo Tan Natural® y abundante agua tibia. Para su uso corporal, aplique sobre la piel húmeda con suaves masajes hasta ser absorbido. ♦

La única revista gráfica y digital con toda la información de la belleza y la estética profesional.



# interLOOK

la visión de la innovación

[interlook@tradeyretail.com.ar](mailto:interlook@tradeyretail.com.ar)



Publicar en INTERLOOK, es la clave para hacer más rentable tu negocio



## Se anunció Artelleza 2026

El evento cordobés de la belleza y la moda que presenta todas las novedades de temporada, tendrá lugar el 29 y el 30 de noviembre. En la ciudad de Córdoba se realizará Artelleza 2026, la nueva edición de la exposición que reúne a todos los referentes de la belleza argentina, el peinado y la moda en un solo lugar, y que logró convertirse en un clásico esperado por todos.

Esta edición se llevará a cabo el 29 y 30 de noviembre de este año en el Hotel Quinto Centenario (ex Sheraton) de la ciudad de Córdoba. Los organizadores - El centro del Peinador, Katty Group, Bertoldi y Academias Bertoldi - invitan a todas las empresas y profesionales a compartir estos días a pleno con toda la actualidad de la belleza nacional. Como siempre, habrá ateliers técnicos, stands de las principales marcas, shows en vivo y muchas sorpresas más para todos los presentes que quieren estar al tanto de las novedades de temporada. ♦

## Pandora celebra la amistad

Pandora presenta una colección inspirada en el universo de Toy Story, transformando en joyería algunos de los personajes más queridos de la historia de la animación a través de piezas llenas de color, nostalgia y detalles divertidos. La colección celebra la amistad, la lealtad y la imaginación con charms inspirados en personajes icónicos como el famoso alien verde, reinterpretado en diseños miniatura con acabados vibrantes y detalles esmaltados que capturan su expresión característica. ♦



## L'Oréal y OpenAI transforman la belleza

L'Oréal Groupe, la empresa líder mundial en belleza, y OpenAI, la empresa de investigación y aplicación de IA y creadora de ChatGPT, la plataforma de IA ampliamente utilizada con más de 900 millones de usuarios semanales, anunciaron hoy en VivaTech 2026 una colaboración histórica, que marca un momento decisivo en la transformación de la belleza en la era de la IA. Estructurada en torno a dos ámbitos prioritarios, los recorridos del consumidor impulsados por la IA hacia el comercio autónomo y las profesiones impulsadas por la IA, desde la investigación y la ciencia hasta el marketing, esta colaboración representa un paso significativo en la hoja de ruta de L'Oréal Groupe para la IA transformadora, con OpenAI como socio fundamental. ♦



## Juliana Awada, nueva embajadora de Patio Bullrich

Patio Bullrich revela finalmente a la protagonista de su nueva campaña institucional: Juliana Awada. La empresaria y referente de estilo protagoniza «El Patio», un fashion film de estética cinematográfica que propone una nueva manera de entender el lujo: cercano, emocional y conectado con las experiencias cotidianas. ♦



**YELLOW**

PROFESSIONAL

**NUTRITIVE**

La solución inmejorable para **restaurar el cabello seco y quebradizo**. Con un equilibrio perfecto de ingredientes eficaces y texturas envolventes, la **línea Nutritive** hidrata, rellena y protege.



**NUTRIR. HIDRATAR. REINTEGRAR.**

ALFAPARF  
MILANO

Mundial  
**SILKEY** SK  
**LUXURY** COLLECTION

Hydra  
*Glow*

**BIOTIN  
COMPLEX**

Hidrata en profundidad  
y devuelve el brillo natural  
del cabello



**24** FASCINANTES  
COLORES

**KEY KOLOR**

**EVOLUTION**

COLORACIÓN PERMANENTE

*La esencia del color en tu cabello*

**COLOR GLOW • TOTAL COBERTURA DE CANAS**

SK  
COMPROMISO  
SOCIAL AMBIENTAL

NO TESTEADO  
EN ANIMALES



[www.silkeymundial.com](http://www.silkeymundial.com)