

interLOOK

la visión de la innovación



Informe: Tendencias en coloración otoño/invierno 2026
Indumentaria: Vanguardia y funcionalidad, las claves que definen el invierno



PASIÓN POR LA BELLEZA. AMOR POR LOS RESULTADOS.

DALE LA FORMA Y LA BELLEZA QUE TU PELO MERECE

CERA MODELADORA TAN NATURAL

para modelar y dar terminación a los peinados y cortes.

CERA MODELADORA SYSTEM 3

para modelar con ultra fijación y brillo extremo.

TEXTURA LÍQUIDA SYSTEM 3

modelación y peinado. Anti humedad para una fijación total.

TRATAMIENTO MULTIFUNCIÓN 25 BENEFICIOS

para el cuidado y la protección de tu pelo.



System 3



Tan Natural

Conocé mas sobre nuestros productos



ESCANEA EL QR, PARA CONOCER NUESTROS PRODUCTOS Y TU PUNTO DE VENTA MAS CERCANO.

www.hannahcollins.com.ar
f /System3 y Tan Natural
@system3argentina/@tannaturalargentina
Atención al consumidor: 54 9 116 570 2310



WHITE BLOW

SECADOR PARA PARED

D15

duga



2 Velocidades
2 Temperaturas





Secador con
diseño de Pared



Motor con Sistema
de Protección OverHeat

www.duga.com.ar

  [duga.beauty](https://www.tiktok.com/@duga.beauty)



Año 21 | Número 172 | 2026
Edición gráfica y digital

Tapa Gentileza: @juanluissoriagomez

Director
Marcelo F. Irungaray
mirungaray@trademedia.com.ar

Coordinación General:
Marcelo A. Martínez
mmartinez@trademedia.com.ar

Edición Periodística
Nicolas Giani
redaccion@trademedia.com.ar

Diseño y Diagramación:
Esteban Portela
estebanportela@outlook.com.ar

interLOOK

la visión de la innovación

Registro de marca Nº 4.064.209
Propiedad intelectual Nº 5.145.488
Valor del ejemplar \$10.000.-

TMA

argentina
Trade Media Argentina s.a.

Perú 457. Piso 6 E - Segundo Cuerpo
Perú 655 - 1º Piso
Tel: +54 9 11 6052-0480
(C1068AAC) Buenos Aires, Argentina
interlook@trademedia.com.ar
www.interlook.com.ar

Los editores no se hacen responsables de las opiniones vertidas en la revista por los columnistas, entrevistados, notas firmadas y/o contenido de los avisos publicitarios.

Seguinos en Seguinos Seguinos en



18 Vanguardia y funcionalidad

La escena de la moda argentina se prepara para una temporada de invierno donde la ingeniería textil y la narrativa de autor se fusionan para vestir a un usuario cada vez más exigente.



30 Naturalidad y lujo silencioso: las claves del pelo para el invierno 2026

Los expertos coinciden en que la tendencia se aleja definitivamente de los contrastes marcados y lo artificial para abrazar tonos cálidos como chocolates, castaños profundos, cobres suaves y rubios beige que aportan brillo y dimensión natural. Se impone con fuerza el concepto de lujo silencioso.



36 Bertoldi llegó a Río Cuarto

La empresa continúa con su plan de expansión y celebra un nuevo hito con la apertura de su sucursal n 37.



38 French Blending: el secreto parisino para llevar las canas con naturalidad y sofisticación

En un evento exclusivo que reunió a peluqueros de todo el país, L'Oréal Professionnel presentó su nueva tendencia global: French Blending. Esta propuesta llega para romper el paradigma de la cobertura total y dar inicio a una nueva era de la coloración profesional. 38

6 Tendencias en coloración 2026

Se acabó la era del cabello "perfecto pero artificial". La coloración capilar 2026 juega al contrario: busca que el color brille precisamente porque el cabello está sano, hidratado, vivo. Es el triunfo de esa frase que escuchas en peluquerías: "cabello sano, color glow".



Vanguardia y funcionalidad: las claves que definen el invierno 2026

La moda argentina se prepara para una temporada de invierno donde la ingeniería textil y la narrativa de autor se fusionan para vestir a un usuario cada vez más exigente.

Elegancia y diseño para la mujer urbana

La moda argentina se prepara para una temporada de invierno donde la ingeniería textil y la narrativa de autor se fusionan para vestir a un usuario cada vez más exigente.



Bertoldi llegó a Río Cuarto

La empresa continúa con su plan de expansión y celebra un nuevo hito con la apertura de su sucursal n 37.

La empresa continúa con su plan de expansión y celebra un nuevo hito con la apertura de su sucursal n 37.

La empresa continúa con su plan de expansión y celebra un nuevo hito con la apertura de su sucursal n 37.

estrella®

SHAMPOO y ACONDICIONADOR



@ESTRELLA.CUIDADO.TOTAL

estrella®
Suavidad natural

Mundial
SILKEY 
LUXURY COLLECTION

Tendencias en coloración 2026

Se acabó la era del cabello «perfecto pero artificial». La coloración capilar 2026 juega al contrario: busca que el color brille precisamente porque el cabello está sano, hidratado, vivo. Es el triunfo de esa frase que escuchas en peluquerías: “cabello sano, color glow”. Este cambio de filosofía no es menor. Mientras hace poco predominaban los rubios cenizos y fríos - esa paleta desaturada que dominó Instagram hace años-, ahora la tendencia abraza la calidez: castaños profundos con reflejos dorados, chocolates sofisticados, cobres luminosos, rubios con transiciones fluidas que parecen naturales. Hasta los rojos regresan, pero sin artificios. Y lo central: detrás de cada propuesta de color hay una promesa de cuidado. Sin amoníaco, enriquecidas con aceites, con tecnología de brillo, con keratina o ácido hialurónico.

NUEVO

wet n wild

LAS MÁSCARAS MÁS VENDIDAS

UN EXHIBIDOR LISTO PARA TU MOSTRADOR



megaclear

BROWN & LASH MASCARA.
Definición natural y efecto gel.



MEGA LENGTH™

Alarga y separa cada pestaña.



MEGA VOLUME™

Volumen extremo desde la primera aplicación.



MEGA PROTEIN™

Formula con proteínas que nutre y fortalece las pestañas.



24 MÁSCARAS

CON PROBADOR SIN CARGO



PARA MÁS INFORMACIÓN

 **MEGATEN S.A.**

1157076146

Seis propuestas destacadas de tendencia de Key Kolor Evolution, la esencia del color en tu cabello

Las tendencias 2026 apuestan por la naturalidad, el brillo intenso y un estilo de «cabello sano, color glow». La exclusiva tecnología de Key Kolor Evolution con HYDRA GLOW, hidrata en profundidad y devuelve el brillo natural al cabello, logrando ese efecto color, sin aportar peso.

Propuestas color 2026 de Key Kolor Evolution:

-El equilibrio de los naturales: el rey de la temporada, castaños oscuros, e intensos que buscan realzar la belleza natural, aportando mucho carácter y los rubios con transiciones fluidas y luminosas.

-La sofisticación de los chocolates: Una fusión armónica de castaños y rubios que aporta distinción al cabello de manera súper natural.

-La atemporalidad dorada: Tonos ricos y luminosos que combinan el color dorado con sutiles toques avellana, dando una sensación de melena sana y pulida.

-La elegancia de los cenizas: tonos suaves con reflejos cenizas delicados que aportan luz al rostro sin modificar drásticamente el color de base.

-La audacia dominante de los rojos: Un color parejo de raíz a puntas, con tendencias muy marcadas entre la profundidad sin artificios y el protagonismo vibrante, que no pasa desapercibido.

-El empoderamiento del lujoso silencioso: tonos naturales y luminosos que evocan un «lujo silencioso» y un efecto «buena cara». Los matices más destacados, aclarantes y rubios beige mantequilla, con transiciones imperceptibles. La clave para llevarlos en 2026:

Acabado «espejo»:

El enfoque principal es lograr un «Color Glow», ese brillo extremo que hace que el pelo se vea muy saludable. Key Kolor Evolution con BIOTIN COMPLEX aumenta la suavidad y mantiene la fortaleza del cabello logrando una textura saludable, sedosa y llena de vitalidad, con menor mantenimiento, perfecta para quienes buscan un cambio de look sin sacrificar la salud del cabello, obteniendo un color intenso y duradero. ♦



tan natural *System 3*

EL COLOR Y LA BELLEZA QUE TU PELO MERECE



System 3



Tan Natural

Conocé mas sobre nuestros productos

COLORCIÓN PERMANENTE
CON PROTEÍNAS DE COLÁGENO

COLORACIÓN PERMANENTE
CON KERATINA
LIBRE DE GLUTEN



COLORCIÓN PERMANENTE BIOLOOK
CON ACEITE DE SEMILLAS DE LINO

COLORCIÓN PERMANENTE
CREMAGEL CON PROTEÍNAS
DE COLÁGENO Y SERUM
INTENSIFICADOR DE BRILLO



ESCANEA EL QR, PARA CONOCER NUESTROS PRODUCTOS Y TU PUNTO DE VENTA MAS CERCANO.

www.hannahcollins.com.ar

[f/System3 y Tan Natural](#)

[@system3argentina/@tannaturalargentina](#)

Atención al consumidor: 54 9 116 570 2310

HANNAH COLLINS®
LABORATORIO

TAN NATURAL®
System 3®

El retorno de la calidez

Esta temporada abandona los rubios cenizos y fríos para dar paso a una paleta más neutra. Podemos obtener todos estos resultados utilizando Evolution of the Color (EOC) - coloración permanente, de Alfaparf Milano Professional

- **Cobres y "cowboy copper"**: Una mezcla entre el cuero y el cobre que aporta muchísima luminosidad al rostro. Utilizaríamos 6.25 (Rubio Oscuro Irisé Caoba) o el 7.25. Son tonos chocolate suaves, muy elegantes y con ese reflejo frío/cálido equilibrado.

- **Marrón chocolate y "expensive brunette"**: Tonos oscuros multidimensionales que se ven saludables y brillantes. Utilizaríamos el clásico 5.53 (Castaño Claro Caoba Dorado), perfecto para dar profundidad con calidez.

- **Mechas "melted"**: Transiciones suaves de color que evitan líneas marcadas, ideal para mantener la elegancia entre visitas. ♦



Nueva fórmula de avanzada

Opción Color, que tiene una fórmula de avanzada con componentes esenciales para lograr una perfecta coloración respetando ampliamente el valor cosmético, se renovó. La firma cambió su packaging de la línea refrescando su imagen. Esta coloración fue desarrollada para darle al cabello un aspecto natural, resaltando su brillo y dándole vida. Opción Color posee una amplia gama de colores con tonalidades diferentes, todas con posibilidades de mezclarse entre sí para dar una ilimitada personalización. ♦

Argaia nace del brillo

Argaia es la nueva coloración profesional sin amoníaco de Opción. Ilumina el cabello con tonos intensos y naturales, respetando su esencia. Está enriquecida con aceite de argán, lo que cuida la fibra capilar, dejándola suave, brillante y saludable. Su fórmula, sin gluten y cruelty free, ofrece una experiencia de coloración más pura y consciente. Con una tecnología de avanzada, Argaia logra una cobertura impecable y de extensa duración, incluso en cabellos con canas. ♦



ISSUE Protección Keratina: la nueva era del color que cuida

ISSUE lanzó su nueva línea Protección Keratina. Una generación de coloración creada para acompañar las tendencias actuales, como tonos luminosos o acabados naturales redes, aportando cuidado al cabello. La clave está en su fórmula: una combinación de aminoácidos y keratina vegetal capaz de reducir más de un 30% el daño químico, reconstruyendo los enlaces moleculares de la fibra capilar. El resultado es un color intenso, profesional y de larga duración, pero con un alto nivel de cuidado y protección. Tres formatos, un mismo objetivo: protección máxima: Kit Protección Keratina; Colorpack Protección Keratina; y Sachet Protección Keratina. ♦



Colores fantasía

Rock and Color es la línea de coloración de la marca Opción Salón, es una coloración de aplicación directa con una formulación de tecnología de avanzada que brinda protección, colores brillantes y un cuidado cosmético a tus cabellos.

Los colores que puedes encontrar son Amarillo, Verde, Azul, Púrpura, Fucsia y Naranja. Se presenta como la tradicional en caja de 2 unidades. La nueva línea es para animarte a colorear y jugar con los colores de moda en todos los cabellos.

Rock and color la puedes encontrar en las mejores negocios de belleza de todo el país.

Rock and Color es la nueva línea de coloración de la marca Opción Salón, es una coloración de aplicación directa con una formulación de tecnología de avanzada que brinda protección, colores brillantes y un cuidado cosmético a tus cabellos. Los colores que puedes encontrar son Amarillo, Verde, Azul, Púrpura, Fucsia y Naranja. Se presenta como la tradicional en caja de 2 unidades. La nueva línea es para animarte a colorear y jugar con los colores de moda en todos los cabellos. Rock and color la puedes encontrar en las mejores negocios de belleza de todo el país ♦



L'ORÉAL PARIS

2U
NEGRO PROFUNDO UNIVERSAL

COMBINA CON TODOS LOS TONOS DE PIEL**

NUEVO
TONOS UNIVERSALES

EXCELLENCE
Sin Amoníaco

SIN AMONÍACO - PERMANENTE
COLORACIÓN TRIPLE CUIDADO

Rutina profesional de triple cuidado
Crema colorante + Shampoo pH balanceado + Acondicionador
Color de larga duración
Brillante, resultado natural, hasta 100% cobertura de canas.
98% Menos quiebre*
Tratamiento enriquecido con ceramida fortalecedora.

HASTA 100% COBERTURA DE CANAS
TINTURA CAPILAR PERMANENTE

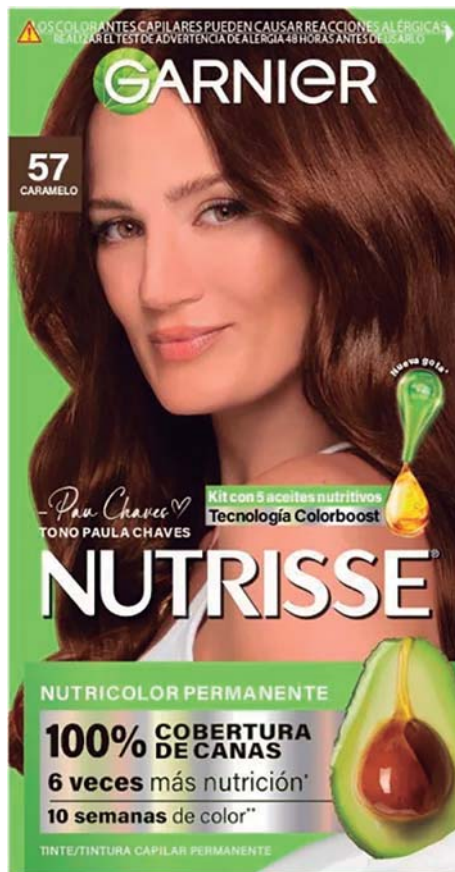
Color duradero

La línea de Excellence Sin Amoníaco de L'Oréal Paris ofrece una gama de 9 tonos que van desde negros profundos y castaños intensos hasta rubios luminosos, adaptándose a todos los estilos. Su fórmula permanente sin amoníaco brinda un color duradero con 100% de cobertura de canas y hasta un 98% menos quiebre, ayudando a proteger el cabello frente a las agresiones diarias.

Además, todos sus tonos incorporan la innovadora tecnología de Reflejo Universal, una combinación equilibrada de matices fríos y cálidos que se adapta a cada tono de piel, logrando un resultado natural, armónico y favorecedor. ♦

Lo nuevo de Garnier

La nueva coloración permanente Nutrisse Clásico Tono 57 Caramelo de Garnier ahora está enriquecida con 5 aceites nutritivos y de origen responsable: palta, soja, nuez del Amazonia, oliva y uva. Además, su innovadora tecnología colorboost difunde activos de alto impacto hasta lo profundo de la fibra para un color más intenso, resistente al deslave y visible en todo tipo de cabello, incluso en bases oscuras. Esta combinación asegura 100% cobertura de canas, 6 veces más nutrición, y hasta 10 semanas de color intenso. ♦



Docilidad natural

System3, la marca de Hannah Collins otorga una coloración radiante, profesional y duradera. Con máxima cobertura de canas, mas brillo y docilidad natural. Esta coloración logra un calidad superior con resultados profesionales sorprendentes, que permite ser utilizada, también, por personal son sensibilidad a esta glicoproteína y con intolerancia o irritabilidad al amoniaco. Dada la ausencia de amoniaco, la sensación de confort durante la coloración será sumamente agradable, por su delicado aroma. La combinación de estos componentes delicadamente seleccionados y la keratina, deja el cabello suave, sedoso, con un brillo deslumbrante, de intensidad suprema, ayudando a fijar el color en la hebra capilar, y dando como resultado esos colores que fascinan y te encantan. ♦





Para cabellos sensibles

La Coloración Permanente 0% Amoniaco con aceites de Coco y Almendras de Tan Natural permite ser utilizada, también, por personas con sensibilidad, intolerancia o irritabilidad al Amoniaco o a sus vapores. Sus activos trabajan en una excelente combinación para proteger la fibra capilar. Potencian el brillo, sedosidad y flexibilidad de los cabellos, otorgando los más vibrantes colores. Sin TACC (libres de gluten), sin parabenos, sin siliconas, sin aceites minerales, sin materias primas de origen animal. ♦

Protección

La Línea Color Shield, de Idraet, se diseñó para proteger el color de los cabellos teñidos. Los productos de esta línea contienen un pH ácido que cierra las cutículas para evitar la pérdida del pigmento con los sucesivos lavados.

Desarrollado para extender la intensidad del color de tu pelo con Color Shampoo Shield. La línea capilar fue específicamente formulada para cabellos teñidos con ingredientes exclusivos originarios de la Patagonia y brinda protección del color contra oxidación entre lavados;

fuerza, brillo y suavidad; equilibrio del pH; y protección ante la radiación y rayos UV. Los productos de la línea son:

Color Shield Shampoo, Color Shield Conditioner y Color Shield Mask. ♦





Nueva tintura Tone Color

Llega Tone Color, la nueva tintura permanente de Tone Vitae, desarrollada para lograr resultados profesionales con una fórmula que cuida el cabello. Su fórmula cruelty free ofrece 100% de cobertura de canas y un color intenso de larga duración, manteniendo un acabado natural y uniforme. Además, su acción hidrata y nutre la fibra capilar, dejando el cabello brillante, sedoso y saludable. Tone Color combina rendimiento, cuidado y belleza, para que cada coloración no solo transforme el look, sino también mejore la calidad del cabello. ♦

Color parejo

Tan Natural, de Hannah Collins, presenta Crema Gel, ahora en nuevos estuches con moderno diseño y CON ACIDO HIALURÓNICO. Para un color más parejo y un pelo más hidratado. Protege tu cabello durante y después de la coloración, aporta brillo y luminosidad, reforzando el efecto barrera contra la pérdida de hidratación. El Acido Hialurónico permite una distribución más uniforme de los pigmentos con una máxima adherencia al cabello. ♦



Nutrición y luminosidad

Biolook, de Tan Natural, está formulada con Aceite de Semillas de Lino, altamente nutritivo, hidratante y antioxidante. Es rico en Vitamina E y posee alto contenido en ácidos grasos esenciales Omega3 y Omega-6 (linoleico y linolenico) que ayudan reestructurar la fibra capilar hidratándola y nutriéndola en profundidad. Le devuelve al cabello la elasticidad y el brillo cerrando las cutículas y protegiendo las puntas. Aporta docilidad, suavidad y luminosidad, mejora la textura del cabello y lo protege de la oxidación al tiempo que aporta cuerpo y lo revitaliza. El Shampoo Crystal Formula cierra y reacondiciona la cutícula del cabello dejándola suave y uniforme para que refleje intensamente la luz, aportando un brillo y luminosidad extremos. Cuida tu pelo después de la coloración para que luzca siempre sano, brillante y con un color espectacular. ♦



Adiós a las canas

Magic Retouch, el retocador de raíces de la marca L'Oréal Paris, vuelve a estar disponible en Argentina. Este producto en formato spray se aplica fácilmente y el color se integra perfectamente al cabello, ¡3 segundos y adiós a las canas! El método en spray facilita su uso en casa, ofreciendo cobertura instantánea y temporal que se elimina con el lavado. Con una duración hasta el primer lavado con shampoo, cada unidad de Magic Retouch proporciona hasta 25 aplicaciones rápidas y efectivas. Disponible en cinco tonos, apto para todo tipo de cabellos y de secado rápido, Magic Retouch es libre de amoníaco y peróxido. Disimula al instante canas y raíces, garantizando resultados cosméticos impecables con una aplicación rápida y cómoda. Para usarlo, simplemente agita el producto, pulveriza a unos 15 centímetros de distancia sobre las raíces (aproximadamente el tamaño del aerosol), y deja secar durante un minuto antes de peinar para obtener mejores resultados. ♦

TENDENCIAS DE COLOR

INVIERNO 2026

ISSUE PROFESSIONAL COLOR

Este invierno 2026 llega con una paleta intensa, expresiva y elegante. Tonos que reflejan calidez, profundidad y sofisticación.

Con **Issue Professional Color**, logramos resultados profesionales, tonos radiantes y un cabello visiblemente saludable.



LOS TONOS CLAVE DE LA TEMPORADA

01

MARRONES PROFUNDOS

Profundidad y brillo con reflejos fríos que neutralizan cálidos indeseados.

TONOS RECOMENDADOS

6.13 / 5.1



02

RUBIOS AHUMADOS

Rubios neutros con matices perlados y beige humo. Elegancia y naturalidad total.

TONOS RECOMENDADOS

8.13 / 9.1



03

COBRES ESPECIADOS

El gran protagonista del invierno. Cálido, vibrante y luminoso.

TONOS RECOMENDADOS

7.45 / 6.4



CÓMO LOGRARLO

- Bases 4 a 6
- 5.1 para un marrón frío natural
- Bases 7 a 9
- Combinar 8.13 y 9.1 para equilibrio perfecto
- Bases 5 a 7
- Mezclar 6.4 o 7.45 según intensidad deseada
- 6.11 para neutralizar cálidos indeseados
- Reflejo profundo, brillante y uniforme

BENEFICIOS ISSUE PROFESSIONAL COLOR



FÓRMULA CON PROTESIL

Protege la fibra capilar y aporta suavidad.



PERFECTA COBERTURA DE CANAS

Resultados uniformes y naturales.



TONOS PROFUNDOS Y LUMINOSOS

Color intenso con brillo extraordinario.



LARGA DURACIÓN DEL COLOR

Colores que se mantienen por más tiempo.



TEXTURA CREMA GEL

Fácil aplicación, óptima adhesión y precisión.

RESULTADOS PROFESIONALES, CABELLO SALUDABLE Y TONOS QUE INSPIRAN.

Vanguardia y funcionalidad: las claves que definen el invierno 2026

La escena de la moda argentina se prepara para una temporada de invierno donde la ingeniería textil y la narrativa de autor se fusionan para vestir a un usuario cada vez más exigente. Bajo una mirada que equilibra la tradición de las grandes casas con la frescura de las tendencias globales, las colecciones de 2026 apuestan por una elegancia que prioriza la comodidad y la identidad por sobre las convenciones rígidas. Desde la sofisticación de la sastrería urbana hasta colaboraciones que unen el cine con el diseño contemporáneo, la propuesta actual invita a transitar la ciudad con piezas que trascienden el tiempo y celebran la expresión personal en cada detalle.

Elegancia y diseño para la mujer urbana

La marca Perramus presenta su nueva colección Otoño-Invierno 2026. Bajo el concepto "La calidez y la calidad: el amor que trasciende en el tiempo", la firma propone un guardarropa integral que combina sus valores históricos con una mirada contemporánea y sofisticada. En esta temporada, la colección para mujer se centra en una evolución serena de sus piezas más emblemáticas, priorizando la funcionalidad y la excelencia textil en cada diseño. La propuesta despliega una amplia variedad de tapados, pilotos y camperas diseñados para enfrentar el invierno con estilo y versatilidad. Se destacan las siluetas cortas y largas que amplían las posibilidades de uso, así como los modelos desmontables que permiten adaptar el abrigo a diferentes temperaturas y momentos del día. Los icónicos trench y montgomery vuelven a tener un lugar protagónico, sumando además opciones más livianas con costuras invisibles para quienes buscan una protección sin estructuras pesadas. La línea de sastrería urbana para mujer continúa consolidándose, ofreciendo piezas que equilibran perfectamente la estructura y el confort necesario para el ritmo cotidiano. ♦



Nueva sastrería, nuevos códigos

Rochas París, referente en moda masculina premium en Argentina, presenta las principales tendencias en sastrería para la temporada 2026, marcando una evolución hacia una elegancia más versátil, contemporánea y personal. La temporada 2026 confirma el avance de una sastrería menos rígida y



más adaptable al ritmo actual. Blazers con construcción liviana, hombros suavizados y cortes que priorizan la comodidad sin perder presencia se posicionan como protagonistas. La paleta evoluciona hacia tonos neutros intensos y sofisticados -gris humo, azul noche y negro espresso- que refuerzan una estética elegante, atemporal y de fuerte presencia. La tendencia 2026 también pone el foco en la individualidad: detalles de confección, forrería personalizada y combinaciones con knitwear o remeras elevan el traje a una pieza de identidad propia. “Hoy el hombre busca piezas que reflejen su personalidad y acompañen su estilo de vida. La elegancia ya no es rígida: es actitud, es confianza”, destaca Germán Geller, CEO de Rochas París. ♦



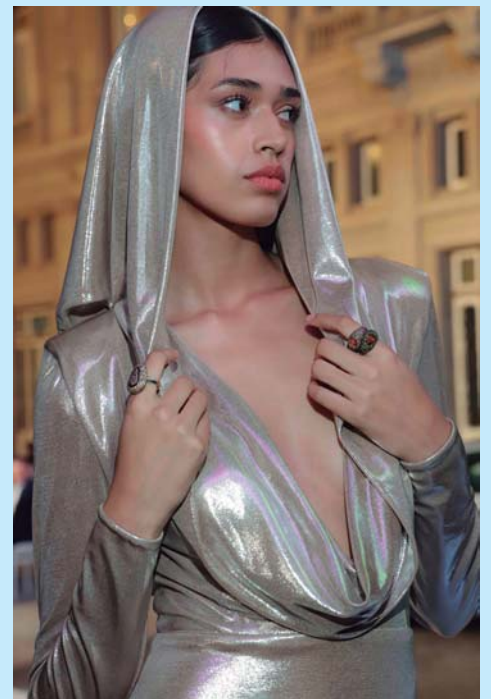
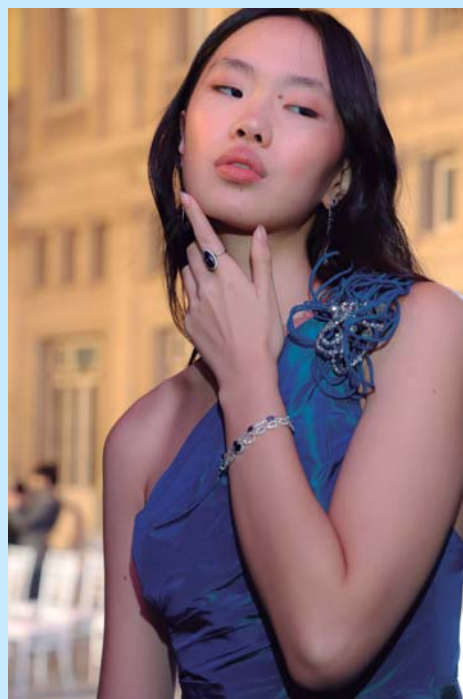
Tradición e innovación

Rubi Rubi presentó sus colecciones exclusivas, reafirmando su identidad estética y su posicionamiento dentro del universo de la moda de autor.

La firma fue una de las grandes protagonistas del desfile realizado en la Plaza del Vaticano del Teatro Colón. El evento reunió a destacadas figuras de la moda, el espectáculo y la cultura en una noche donde la alta costura, la música y el diseño argentino se fusionaron en un escenario emblemático de la ciudad.

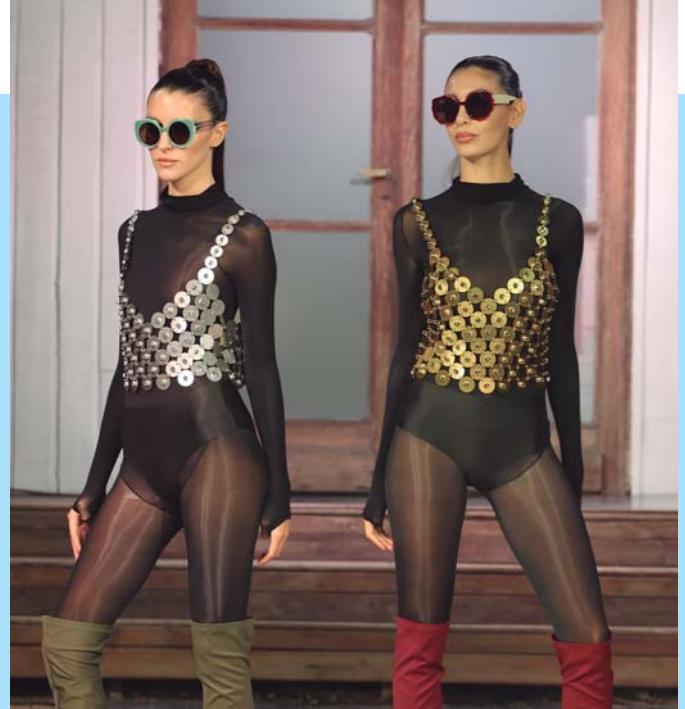
Las modelos lucieron diseños creados especialmente por Edith Miroznik, directora creativa de la marca, quien aportó una impronta sofisticada, femenina y contemporánea a cada una de las piezas exhibidas.

El desfile se desarrolló frente a más de 40 modelos y personalidades invitadas, en una celebración donde la moda argentina volvió a demostrar su capacidad de conjugar tradición, innovación y proyección internacional. ♦



Funcionalidad para el hombre

La propuesta de Perramus para hombres se posiciona como una declaración de principios basada en la ingeniería textil y una identidad que trasciende las tendencias efímeras de la moda actual. El eje central de la temporada es el concepto "La calidez y la calidad: el amor que trasciende en el tiempo", aplicado a prendas concebidas para ofrecer confianza y sobriedad en el escenario urbano. El corazón de la colección masculina está compuesto por una robusta oferta de tapados, camperas y pilotos. Un punto destacado son las propuestas 2 en 1, que integran piloto y campera en una sola pieza versátil, además de las camperas de pluma livianas y térmicas ideales para el invierno. La línea de sastrería urbana para hombre se fortalece con prendas diseñadas para acompañar la actividad diaria, manteniendo la elegancia discreta característica de la firma. La paleta tradicional se enriquece con tonos tostados, camel y visones, logrando una profundidad visual que conecta la naturaleza con la ciudad. ♦



Movimiento e identidad

Con una propuesta que expresa movimiento, identidad y libertad, "Ride Free – Fly High", de PULI.D, nació como una invitación a moverse libremente y elevarse, incluso en los momentos en que el camino se vuelve más desafiante. Se trata de una dualidad entre fuerza y ligereza: pisar firme sin dejar de volar. Las botas y los tacos son los protagonistas, con diseños que marcan presencia y representan fielmente el ADN de la marca: comodidad con identidad. Algunas estructuras y hormas se mantuvieron desde el nacimiento de PULI.D, sus "ICONS", mientras que otras regresaron reinterpretadas. Cada colección dialoga con la anterior, pero siempre desde una evolución constante, sello distintivo de la marca. Si bien fueron tomados elementos de tendencia, son filtrados por la identidad de PULI.D para no seguir la moda, sino reinterpretarla. ♦



“The many faces of ecstasy”

AY NOT DEAD lanza su nueva campaña Otoño Invierno 2026, “The Many Faces of Ecstasy”, una propuesta que se posiciona en el cruce entre moda, arte y cultura contemporánea.

Inspirada en el cine de autor y la música, la campaña toma referencias de universos donde el deseo, la obsesión y la intensidad emocional se vuelven imágenes. Desde Twin Peaks: Fire Walk with Me hasta Possession, pasando por el imaginario sonoro de Deftones o Iggy Pop, la narrativa visual se construye entre lo etéreo y lo visceral, combinando sensibilidad y una impronta rockera muy marcada.

Esa dualidad se traduce en la colección: siluetas fluidas y tejidos livianos conviven con piezas más estructuradas como cuero y gamuza, en una estética que refuerza la identidad histórica de la marca. Los prints -sello de AY NOT DEAD- y los accesorios de cuero terminan de consolidar una propuesta coherente, contemporánea y con fuerte carácter. ♦



Una nueva era

Havaianas entra en una nueva era de la moda con su último lanzamiento, uniendo a dos iconos globales al asociarse con “El Diablo Viste a la Moda 2” de 20th Century Studios, que llega a los cines el 30 de abril. Más que el lanzamiento de un producto, esta colaboración crea un hito global donde se cruzan la moda, el entretenimiento y las tendencias de consumo. Arraigada en el universo de un film que ha marcado a generaciones y continúa definiendo la conversación sobre moda, esta colaboración se construye bajo la filosofía de que si no son tacos, son Havaianas.

Es el reflejo de una nueva Forma de vestir, donde el estilo ya no está dictado por las convenciones, sino por la actitud, la individualidad y la expresión personal. En el centro de este movimiento se encuentra la Familia PuFFed, una evolución audaz de las siluetas icónicas de Havaianas. Con volúmenes impactantes, materiales de alta calidad y un lenguaje de diseño sofisticado, la colección introduce una nueva estética que pertenece naturalmente al contexto de la moda, expandiendo la marca hacia nuevas ocasiones y territorios de estilo. ♦



Ingresos Brutos será informado al consumidor final

*Por Christian Cossio. Gerente del Departamento Contencioso Tributario de Lisicki Litvin & Abelovich.

En el marco del Régimen de Transparencia Fiscal al Consumidor, el Gobierno de la Ciudad Autónoma de Buenos Aires a través del Decreto 107/2026 le encomendó a la Administración Gubernamental de Ingresos Públicos (AGIP) adoptar las adecuaciones normativas necesarias para que el Impuesto sobre los Ingresos Brutos sea informado en las facturas que se emiten a consumidor Final.

Cabe recordar que a fines de 2025 se había frustrado esta posibilidad. El Poder Ejecutivo de CABA envió el proyecto de Código Fiscal 2026 estableciendo lo que podría denominarse un “régimen propio de Transparencia Fiscal”, para que los tributos subnacionales estén informados en los tickets a

consumidor final. Pero ello fue eliminado del texto final en el recinto por propuesta del Larretismo que recalcó los costos que demandaría su implementación.

Con la publicación del Decreto 107/2026 mencionado, CABA se agrega a las restantes tres jurisdicciones adheridas al llamado “Régimen de Transparencia Fiscal”, Chubut, Entre Ríos y Mendoza, las cuales, cabe destacarlo, aún no han reglamentado dicha obligación. En proceso de adhesión corresponde también mencionar a Salta y a Córdoba. En este último caso, no se sancionó una ley de adhesión sino que se instruyó a la Dirección General de Rentas Provincial a dictar las normas para que “los consumidores conozcan la incidencia del Impuesto sobre los Ingresos Brutos”.

Cabe recordar que el Régimen de Transparencia Fiscal establecido por Ley 27.743 tiene por finalidad que el adquirente tome conocimiento del impacto de los impuestos en los precios de los productos. Inicialmente esto comprendió al Impuesto al Valor Agregado y, en algunos casos, también al Impuesto Interno.

En esa línea, mediante la Resolución General 5614/2024 ARCA oportunamente estableció, desde comienzos del año 2025, que las llamadas «Grandes Empresas» estén obligadas a discriminar el Impuesto al Valor Agregado y el Impuesto Interno en los comprobantes que emiten a consumidores finales. Y, desde el 1 de abril de 2025, esa obligación rige también para el resto de los contribuyentes, pero solo en lo que respecta al Impuesto al Valor Agregado. En lo que refiere a publicidad y exhibición de precios, a través de la Resolución 4/2025 de la Secretaría de Industria y Comercio se dispuso que todos los contribuyentes están obligados, en locales o tiendas físicas, e-commerce, plataformas y demás modalidades de venta, a detallar junto al precio normal y habitual de un producto, el “precio sin impuestos nacionales”, en letras y números de menor tamaño.

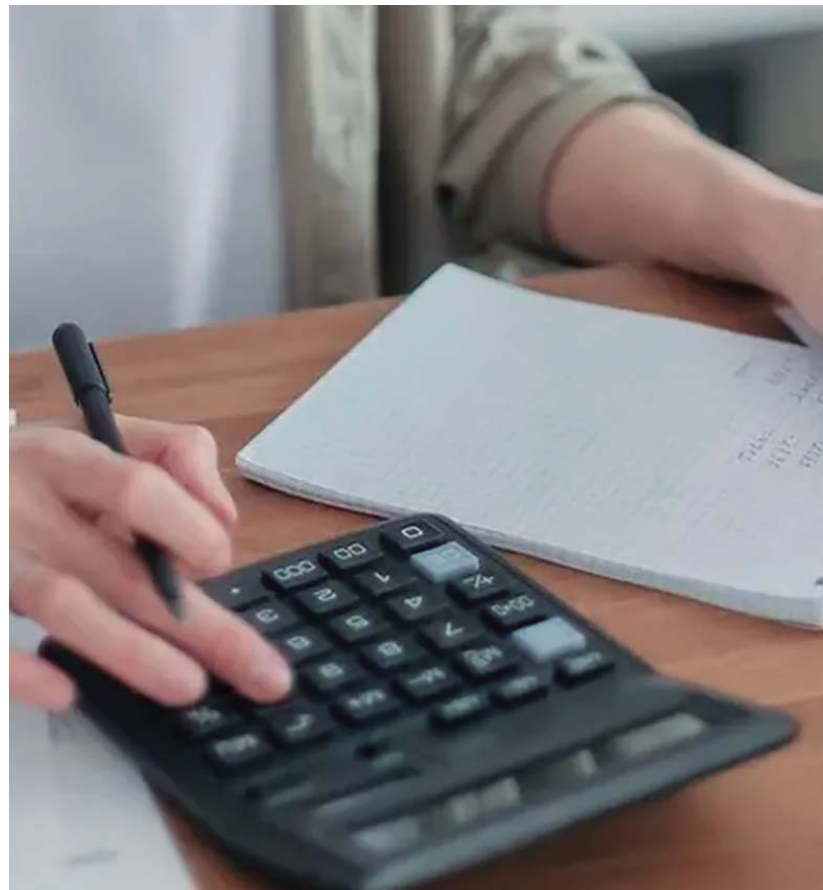


La antes citada Ley Nacional invita asimismo a las Provincias y a la Ciudad Autónoma de Buenos Aires a dictar las normas pertinentes para que los consumidores finales tengan también conocimiento de la incidencia del Impuesto sobre los Ingresos Brutos y de los respectivos tributos municipales que tienen incidencia en la formación de los precios de los bienes, locaciones y prestaciones de servicios. Tal como se señaló anteriormente hasta el momento son sólo cuatro (4) las provincias adheridas (Chubut, Entre Rios, Mendoza y recientemente CABA) y otras dos (2) puede decirse que están en proceso (Córdoba y Salta). No se conocen iniciativas en el mismo sentido por parte de las demás jurisdicciones.

Sin perjuicio de ello es importante resaltar que hay aspectos muy relevantes que el Poder Ejecutivo Nacional debe establecer para que el Impuesto sobre los Ingresos Brutos y las Tasas Municipales puedan verse reflejadas en los comprobantes emitidos a consumidor final.

Es imprescindible que la Secretaría de Industria y Comercio establezca el denominado “agente o fórmula de cálculo”, que obligatoriamente las empresas deberán utilizar para llegar al monto estimado del Impuesto sobre los Ingresos Brutos y Tasas Municipales que inciden en los precios de los productos.

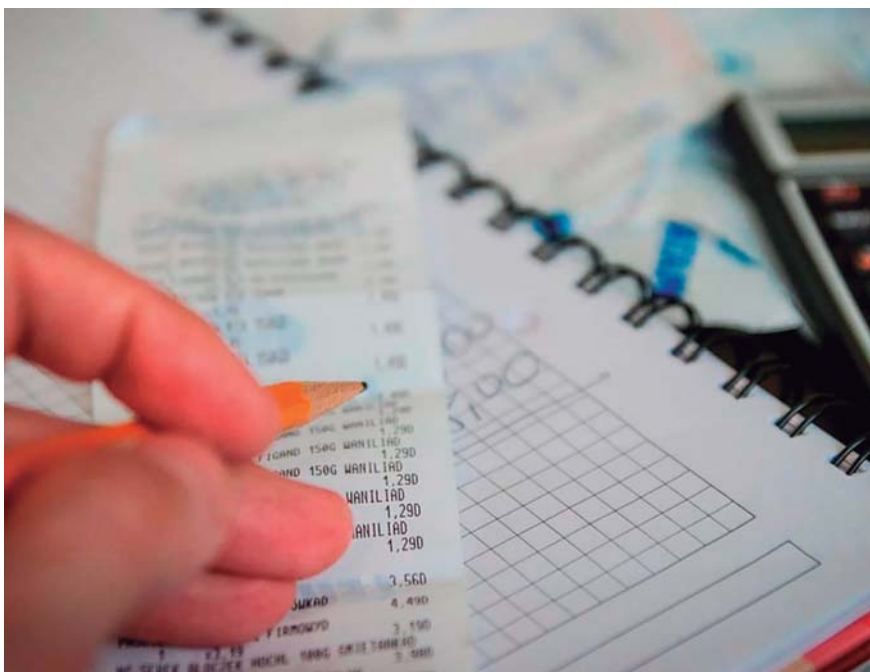
Cabe resaltar en ese sentido, que se trata de un Régimen en el que coexisten diferentes alícuotas según la jurisdicción y el tipo de actividades desarrolladas por los vendedores de bienes,



prestadores o locadores de servicios. Ello hace que resulte imprescindible contar con esa fórmula de cálculo para que los aludidos tributos estén informados en los comprobantes.

También es necesario que ARCA adecúe las normas de facturación correspondientes, de forma de contemplar en qué lugar y de qué modo esa estimación deberá detallarse en los comprobantes, lo

que a su vez permitirá que las empresas realicen los desarrollos de sistemas necesarios para que en el ticket a consumidor final pueda informarse la incidencia estimada del Impuesto sobre los Ingresos Brutos y Tasas Municipales. De todo lo expuesto se desprende que si bien es relevante que una jurisdicción como CABA, informe la incidencia del Impuesto sobre los Ingresos Brutos en los comprobantes a consumidor final, existen aún aspectos que el Poder Ejecutivo Nacional, a través de las dependencias correspondientes (Secretaría de Industria y Comercio y ARCA), tiene pendiente establecer para que efectivamente pueda cumplirse con el referido “Régimen de Transparencia Fiscal al Consumidor”. ♦



TEDDY GIRL REDUX FINAL

Coleccion By Juan Luis Soria

interLOOKSalón



OPCIÓN
LINEA COLORACION
ARGAIA
SIN AMONIACO
COLORACION
CREMA
160ml

OPCIÓN[®]
ARGAIA
COLORACIÓN SIN AMONIACO







TWISTER

RIZADOR AUTOMÁTICO



CURLER

CEPILLO TÉRMICO ELÉCTRICO



BREEZE

CEPILLO CON AIRE FRÍO



AIR·GLIDE PRO

PLANCHA CON AIRE FRÍO





Creditos:
Categoría: IA
Inspiración: Camden
(Londres) Autoría /
Dirección creativa:
JUAN LUIS SORIA



Naturalidad y lujo silencioso: las claves del pelo para el invierno 2026

El invierno 2026 propone una estética de naturalidad sofisticada, donde el cuidado y la salud capilar se vuelven los pilares fundamentales de cualquier look. Los expertos coinciden en que la tendencia se aleja definitivamente de los contrastes marcados y lo

artificial para abrazar tonos cálidos como chocolates, castaños profundos, cobres suaves y rubios beige que aportan brillo y dimensión natural. Se impone con fuerza el concepto de lujo silencioso, una narrativa visual minimalista y depurada que busca la armonía y la elegancia sin estridencias.

Bebe Sanders

“Las tendencias 2026 marcan naturalidad sofisticada, con estilos mas cuidados, personalizados y elegantes, pero destacando salud capilar. En cuanto a cortes, mucho movimiento. Melenas comenzando por debajo de pómulos superiores versátiles, con líneas definidas pero muy naturales”, explica Bebe Sanders. Y agrega que “largos o medianos con capas ligeras que aportan volumen y movimiento. Flequillo mas relajados que puedan abrirlos dejando los super rectos y clásicos. En cuanto a colores vamos por los naturales, pero cálidos al mismo tiempo y brillantes. Castaños profundos, con contrastes suaves y no tan marcados. Tonos cálidos como vainillas, avellanas y madera serán super protagonistas. Se deja de lado lo muy artificial y el exceso de contraste. En cuanto a cortos siguen ganando protagonismo, super descontracturados pero prolijos y con movimiento. Tienen mucha actitud, y personalidad. Las extensiones **Great Lengths** que son las italianas que usamos nosotros tiene mucho uso esta temporada ya que damos bastante volumen y movimiento con ellas. ♦



Superstar[®] PLEX

TU COLOR PERFECTO

24 fascinantes
colores



COLOR OIL
PLEX

¡Única coloración permanente en KIT
SIN AMONÍACO Y LIBRE DE PPD
que aclara hasta 3 tonos!



TOTAL COBERTURA DE CANAS

SK
COMPROMISO
SOCIAL AMBIENTAL

NO TESTEADO
EN ANIMALES



Mundial
SILKEY SK



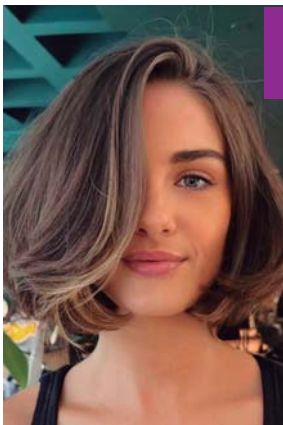
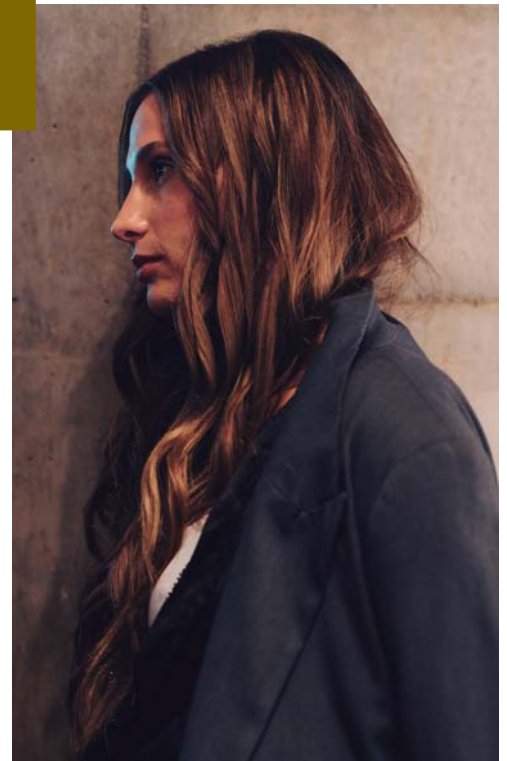
www.silkeymundial.com

Pablo Sánchez - Estilista y Id Artist de L'oréal Professionnel



“Para esta temporada otoño/invierno vamos a ver una fuerte tendencia hacia la naturalidad sofisticada. En coloración, predominan los tonos cálidos y elegantes como los marrones profundos, chocolates, cobres suaves y rubios beige, siempre buscando mucho brillo y dimensión natural en el cabello”, explica Pablo. Para él, “las técnicas continúan siendo

muy personalizadas, con balayages más sutiles y delicados, dejando atrás los contrastes extremos. En cortes, se vienen los largos con movimiento, capas suaves y flequillos adaptados a cada tipo de rostro, priorizando peinados versátiles y fáciles de llevar. También vuelve con fuerza el cabello saludable, con textura natural y terminaciones más relajadas. En peinados, la tendencia apunta a looks descontracturados pero sofisticados: ondas suaves, efecto glossy, recogidos simples y estilos que acompañen el movimiento natural del cabello. Hoy el lujo está puesto en la calidad del cabello, el brillo y la naturalidad. ♦



Alfaparf Milano

Esta temporada abandona los rubios cenizos y fríos para dar paso a una paleta más neutra. Podemos obtener todos estos resultados utilizando Evolution of the Color (EOC) – coloración permanente, de Alfaparf Milano Professional, explica Agustina Vallejos, coordinadora técnica - AlfaParf Group.

- **Cobres y “cowboy copper”:** Una mezcla entre el cuero y el cobre que aporta muchísima luminosidad al rostro. Utilizaríamos 6.25 (Rubio Oscuro Irisé Caoba) o el 7.25. Son tonos chocolate suaves, muy elegantes y con ese reflejo frío/cálido equilibrado.
- **Marrón chocolate y “expensive brunette”:** Tonos oscuros multidimensionales que se ven saludables y brillantes. Utilizaríamos el clásico 5.53 (Castaño Claro Caoba Dorado), perfecto para dar profundidad con calidez.
- **Mechas “melted”:** Transiciones suaves de color que evitan líneas marcadas, ideal para mantener la elegancia entre visitas al salón. Utilizaríamos tonos como el 6.51 o 8.51.



El corte: estructura y movimiento

Los cortes de esta temporada buscan comodidad sin perder el estilo sofisticado:

- **The butterfly cut:** Capas largas que aportan volumen y movimiento, perfecto para quienes no quieren sacrificar el largo.
- **Bob noventero:** Un corte sólido a la altura de la mandíbula o el cuello, con puntas ligeramente metidas hacia adentro.
- **Flequillos:** Flequillos abiertos y desfilados que enmarcan la mirada y funcionan bien con el uso de bufandas y abrigos altos.

Peinado: Naturalidad y brillo espejo

- **Acabado glossy:** El uso de aceites y sérums de brillo es fundamental para combatir el frizz del invierno.
- **Ondas de agua suaves:** Menos marcadas que en verano, buscando un efecto más pulido.

Recogidos minimalistas: Coletas bajas o rodetes “clean look” que mantienen el cabello ordenado frente al viento y la humedad. ♦



ALFAPARF
MILANO
PROFESSIONAL

Es el momento de brillar

Descubre **Evolution of the color Shine effect**, la nueva coloración permanente **sin amoníaco y sin MEA** para ofrecer un **resultado de color de efecto natural, luminoso** y que realza los reflejos.

COLOR LAMINATION TECHNOLOGY PATENTED IN THE US AND ITALY

El cabello luce hasta **6 veces más brillante y cosmético** desde la primera aplicación, gracias al **efecto laminado** de Evolution of the color Shine effect**.



MIX 1:1

CON ÁCIDO HIALURÓNICO
FREE FROM PPD, RESORCINOLS AND SILICONES

Descubre la **Nueva Colección 2025/26** creada en colaboración con Rudy Mostarda, Director Creativo Global de Alfaparf Milano Professional: **nuevos cortes y colores** para un estilo contemporáneo que fusiona creatividad e imaginación, haciendo realidad nuestro deseo de brillar.



DISCOVER MORE



alfaparfmilanopro.com



Make it real

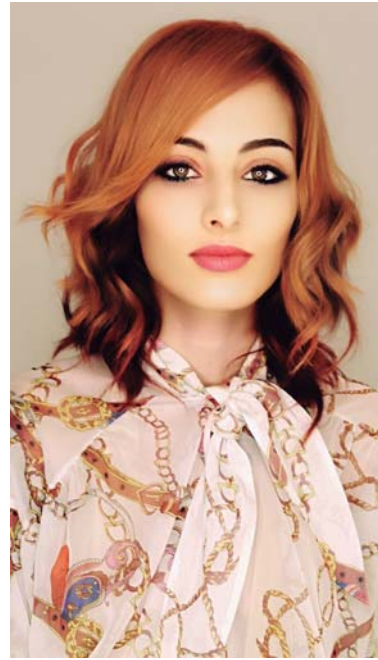
Lula Vernucci

Para Vernucci, este toño-invierno 2026 se define por una nueva dirección en color y styling: lujo silencioso, belleza natural y una narrativa visual cada vez más minimalista y depurada.



Para ellas, se empiezan a retirar del mercado trendy los tan aclamados cooper y cherry, y entra el *peachy red*, un colorado con matices más durazno o anaranjados. También entra en escena el Melted brunette - castaño fundido. Esta técnica permite que las mechas o highlights se fundan con el castaño natural, y que funcione como un degradado sutil: escapa de un fuerte contraste.

Otra tendencia de esta temporada es el rubio Bessette tiene su inspiración en **Carolyn Bessette Kennedy**, ícono de los 90s que marcó una tendencia de rubio minimalista, en armonía con el estilo que marcó esa década. Es otra estética que sigue el camino del lujo silencioso, que contrasta con la opulencia maximalista de los 80s. ♦
Peluquería Vernucci:
@lulavernucci



Rizos

Para el equipo artístico de Rizos la tendencia está clara: movimiento natural y brillo saludable. Entran en cabida todas las texturas y longitudes, porque de lo que se trata es de personalizar y ¡No copiar! El Bob sigue dominando, pero con acabos pulidos y elegante, o con volumen y movilidad como el **Italian Bob**.

Las capas largas se mantienen, otorgando melenas y movimiento muy suave.

El cabello corto con líneas de Pixie o Pixie Asimétrico, ofrecen frescura y modernidad. La textura rizada se sitúa ante la demanda del rizo como protagonista, expresándose con volúmenes amplificados y controlados por la estructura de corte.

Para las más arriesgadas, las mezclas de estilos son un denominador común. El Mixie (Mullet y Pixie), el Shullet (Shag y Mullet) o el Bixie (Bob más Pixie), son las alternativas más demandadas.

En cuanto al color, los marrones sofisticados como el Mocha Mousse, el marrón chocolate, los castaños ahumados... Todos ellos buscan profundidad, brillo y naturalidad y una dimensión sutil.

Rubios, degradados suaves, **Babylights**..., ganan protagonismo ante las mechas muy marcadas que requieren de un mayor mantenimiento y ofrecían mucho contraste.

Y no olvidan los cobrizos cálidos como el **Cowboy Cooper**, una mezcla de color cobre con la fusión de unas botas Cowboy, creando un mix espectacular muy favorecedor. ♦

Dousse

Granada es un susurro de historia y pasión, un reflejo de matices que evocan la belleza en su estado más puro. ALMA, la nueva colección 2025 de DOUSSE, se sumerge en esta sinfonía de tonos y emociones, inspirándose en la libertad poética de



García Lorca para convertir el cabello en una obra de arte viva. Granada es un susurro de historia y pasión, un reflejo de matices que evocan la belleza en su estado más puro. ALMA, la nueva colección 2025 de DOUSSE, se sumerge en esta sinfonía de tonos y emociones, inspirándose en la libertad poética de García Lorca para convertir el cabello en una obra de arte viva. ♦



Sebastián Hernández - Blorange Peluquerías



Para las mujeres, tendencias de otoño-invierno 2026 se van a destacar la naturalidad, calidez y texturas con movimiento. En colores los tonos cobrizos, marrones intensos y rubios cálidos van a dominar la temporada. Y los cortes van de vanguardia el bob francés, butterfly cut y wolf cut suave lo más usado. Flequillos largos desestructurados con diferentes combinaciones. Coloración destacada son los cobrizos y rojizos suaves van a seguir siendo protagonistas con diferentes tonalidades. Tonos cálidos y con mucha luminosidad.

También se van a destacar los tonos castaños Intensos y Moca, son más profundos y aportan sofisticación y brillo. Rubios calidos con tonalidades cremas, miel y tonos suaves que se asientan más naturales. Por último si quieres un negro van destacarse el look dramático y elegante.

Para los hombres, los cortes de pelo para el otoño invierno 2026 en hombres son 3 looks muy distintos:

- **Raya al medio con onda:** Es un look que se reinventa. La clave está en marcar bien la división, manteniendo los costados prolijos y un poco de cuerpo en la parte superior. Es esa mezcla justa entre lo clásico y lo actual que te hace ver impecable sin parecer que te esforzaste demasiado.

- **Efecto Wet o Slicked Back:** Para los que buscan un perfil con más presencia. Todo el pelo va hacia atrás con un acabado pulido, pero con movimiento natural. Es un estilo con mucha personalidad, perfecto si quieres proyectar seguridad tanto en la oficina como en una salida.

- **Efecto Wet o slicked back:** Este es un de los cortes que vuelve a ser tendencia es el slicked back con efecto wet, desgastado con volumen (Undercut). Se trata de la opción más urbana. Se juega con el contraste entre los laterales bien rebajados y una parte superior más larga y con mucha textura. Ideal para quienes prefieren un look con movimiento y fácil de peinar. ♦

Peluquerías: Nicaragua 5573 Palermo Hollywood - @blorangepeluqueria



Bertoldi llegó a Río Cuarto

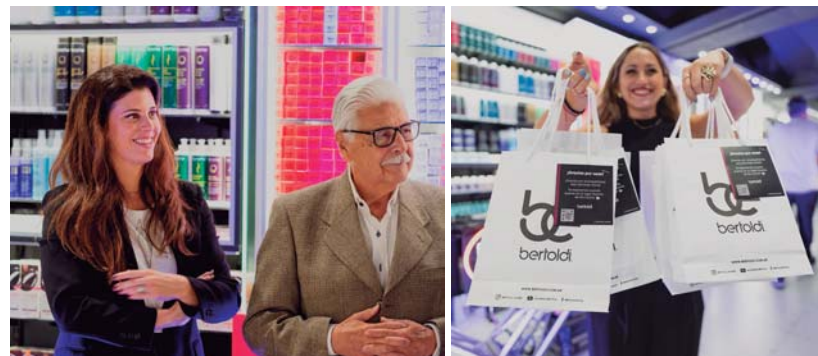


Bertoldi continúa su plan de expansión y celebra un nuevo hito con la apertura de su sucursal n 37, marcando además su desembarco en la calle Belgrano 33 de la ciudad de Río Cuarto. La inauguración, reunió a clientes, invitados especiales y referentes del sector, consolidando un paso clave en el

crecimiento de la marca, una vez más, a nivel regional.

Esta nueva sucursal fue concebida con el fin de ofrecer una experiencia integral en productos de belleza, acercando a los consumidores una amplia variedad de opciones en cuidado capilar, maquillaje, skincare, electrobeauty, muebles para salón y más. La sucursal refleja la identidad de Bertoldi, combinando innovación, cercanía y asesoramiento personalizado.

Con esta inauguración, Bertoldi no solo suma un nuevo punto de venta, sino que continúa consolidándose como un referente en el mercado, apostando al crecimiento sostenido y a la cercanía con sus clientes en cada nueva ciudad. ♦



TONE *color*

NUEVO!

**ESTE INVIERNO CUIDÁ
TU CABELLO CON LA
NUEVA TECNOLOGÍA
EN COLORACIÓN.**



Conseguí todos los productos Tone Vitae



French Blending: el secreto parisino para llevar las canas con naturalidad y sofisticación



En un evento exclusivo que reunió a peluqueros de todo el país, L'Oréal Professionnel presentó su nueva tendencia global: French Blending. Esta propuesta llega para romper el paradigma de la cobertura total y dar inicio a una nueva era de la coloración profesional.

El arte de integrar: ¿qué es el French Blending?

Se trata de un servicio exclusivo de L'Oréal Professionnel que fusiona una innovadora técnica de aplicación de tejido vegetal con fórmulas de alta tecnología, permitiendo transformar las canas en lugar de ocultarlas.

French Blending está diseñado específicamente para la mujer moderna que valora la naturalidad y el bajo mantenimiento. Es la solución ideal para quienes desean espaciar sus citas en el salón sin sufrir el "efecto raíz" marcado, ya que permite una demarcación de crecimiento menos visible.

Este arte moderno de luces y profundidad difumina las canas para lograr un resultado multidimensional y a medida.



un gran accesorio de moda”, afirmaron los diseñadores.

El cabello, una fuente con el poder de transformar

El cabello hoy es una manifestación para elevar y transformar por completo cualquier look. Agustina Sudini, Directora de Marketing de la División de Productos Profesionales de L'Oréal Groupe en Argentina, comenta: «Buscamos que el

Bajo la mirada experta de Pierrick Beringer, Embajador Global de Color de L'Oréal Professionnel, se demostró en vivo cómo esta técnica logra una armonía perfecta entre raíces y puntas, aportando brillo e hidratación al cabello.

“El French Blending es un servicio nuevo para ofrecer a todas las mujeres que decidan asumir sus canas. Redefiniendo la transición hacia el gris no como una renuncia, sino como una declaración de autenticidad y estilo personal que celebra la belleza real en cada etapa de la vida. Esta técnica permite fundir las canas con la base natural, evitando el ‘efecto raíz’ y aportando un brillo excepcional”, sostiene el especialista.

ELEVATE CLASSICS: Una pasarela de estilismo y vanguardia

El evento alcanzó su punto máximo con el show ELEVATE CLASSICS, un formato internacional que recorre el mundo y que aterrizó en Argentina de la mano del reconocido peluquero francés Jeremy Blanc. Acompañado por un despliegue de 12 modelos en escena, Blanc presentó una exhibición de maestría técnica y creatividad.

Para complementar esta visión estética, el Atelier Pucheta-Paz -la dupla conformada por Gustavo Pucheta en indumentaria y Fabián Paz en calzado y accesorios- diseñó una cápsula exclusiva que dialogó en perfecta sintonía con las cabelleras presentadas. Su participación nace de la constante búsqueda de vanguardia: “Como diseñadores, estamos obligados a pensar siempre en lo que va a venir y en cómo contarlo de una manera disruptiva. Nos pareció sumamente interesante acompañar al cabello como

estilismo junto con la coloración profesional y la moda, dialoguen en un mismo nivel de sofisticación. Así como cada diseñador narra una historia con su colección, el cabello complementa ese relato elevando el impacto a través del diseño y la innovación, alineados con las últimas tendencias internacionales».

De esta manera, L'Oréal Professionnel no solo reafirma su posicionamiento como referente indiscutido en estilismo -estrechando vínculos con el mundo de la moda y sus máximos referentes locales-, sino que redefine los códigos del color. La tendencia French Blending marca el inicio de una nueva era: la libertad de transformar las canas en lugar de ocultarlas. ♦



Para las Argentinas, la tecnología fortalece su autonomía

Actualmente, la tecnología atraviesa cada vez más aspectos de la vida social y forma parte de la cotidianidad de las personas en múltiples aspectos. Sin embargo, aún hoy en día la tecnología arrastra sesgos de género. Según el informe presentado por Avon junto a la consultora Gentedemente, el 51% de las argentinas coinciden en que los referentes tecnológicos que aparecen en los medios son mayoritariamente hombres. La falta de apropiación de este campo por parte de las mujeres supone un peligro para su representación en la sociedad. Al dejarlas por fuera de este ámbito, se pierde la mirada de la mitad de la población mundial, y con ellas, nuevas perspectivas y problemáticas.

La falta de representación genera desmotivación, quitando la mera posibilidad del imaginario colectivo. Esto queda reflejado en el mismo informe, cuando 6 de cada 10 encuestadas declararon que, cuando una mujer sabe mucho de tecnología, es vista como algo fuera de lo común. No se percibe como normal. Afortunadamente, existe una resistencia por parte de las argentinas, ya que el 62% no coincide con la idea de que los hombres se llevan mejor con la tecnología, reforzando la creencia de que, si existen diferencias, no responden a una cuestión de capacidad, sino a una imposición cultural.

El único momento en el que se observa un cambio de opinión dentro del informe es cuando los avances tecnológicos están orientados a productos feminizados, como el maquillaje. En esos casos, hay una valoración altamente positiva de los usos de la tecnología y los sesgos comienzan a desdibujarse. En Argentina, los indicadores destacan la creatividad, la diversidad de elecciones y la calidad, estándares menos «rígidos» que se alejan de la idea de ciencias duras, socialmente asociadas a lo masculino.

A partir de esto, se puede ver como los avances en el mundo del maquillaje reflejan resultados positivos. La mayoría de las encuestadas destacan cómo los avances tecnológicos han mejorado la experiencia de uso, al reconocer que hoy existe una mayor diversidad de productos específicos para distintos tipos de personas (81%) y que el desarrollo tecnológico mejoró notablemente la calidad del maquillaje (66%). También señalan que estos avances les permiten usar el maquillaje de formas más creativas (66%).

“En Avon sabemos que la tecnología es una aliada para crear mejores productos y experiencias más relevantes. La tecnología nos permite innovar en fórmulas, texturas y resultados, pero también democratizar el acceso y romper barreras históricas. Cuando la incorporamos desde el desarrollo, pensando en las necesidades reales de las personas, logramos acercarla y volverla parte de la vida cotidiana.” Afirma Pilar Inda, Gerenta de Marketing para Avon Mercados del Sur.

“*La falta de representación genera desmotivación, quitando la mera posibilidad del imaginario colectivo. Esto queda reflejado en el mismo informe, cuando 6 de cada 10 encuestadas declararon que, cuando una mujer sabe mucho de tecnología, es vista como algo fuera de lo común”.*

HABLEMOS DE TECNOLOGÍA

Resultados obtenidos del informe "Hablemos de tecnología", presentado por la marca de cosmética Avon junto a Gentedemente.



1 Hoy en día, la tecnología dejó de ser una opción para convertirse en el motor de la autonomía femenina. Garantizar el acceso equitativo a herramientas tecnológicas no es solo un tema de inclusión, sino una urgencia estratégica para transformar la vida de las mujeres.



coinciden en que los referentes tecnológicos que aparecen en los medios son mayoritariamente hombres. La falta de apropiación de este campo por parte de las mujeres supone un peligro para su representación en la sociedad.

La falta de representación genera desmotivación y esto queda reflejado en el mismo informe:



6 de cada 10 encuestadas declararon que, cuando una mujer sabe mucho de tecnología, es vista como algo fuera de lo común.

Aún persiste la idea de que su presencia en este sector es una excepción y no la norma.



2

La desigualdad tecnológica en el país es cultural y de origen temprano, ya que el **37% de las mujeres** identificaron que a los hombres se les incentiva más al uso de herramientas digitales desde la niñez.



7 de cada 10 argentinas coinciden en que las carreras tecnológicas no tienen género.

62% no coincide con la idea de que los hombres se llevan mejor con la tecnología, reforzando la creencia de que, si existen diferencias, no responden a una cuestión de capacidad, sino a una imposición.

3

El único momento en el que se observa un cambio de opinión dentro del informe es cuando los avances tecnológicos están orientados a productos feminizados, como el **maquillaje**. La mayoría de las encuestadas destacan cómo los avances tecnológicos han mejorado la experiencia de uso.

81% de las argentinas afirma que hoy existe una mayor diversidad de productos específicos para distintos tipos de personas.

66% declara que el desarrollo tecnológico mejoró notablemente la calidad del maquillaje.



66% señala que estos avances les permiten usar el maquillaje de formas más creativas.

4

La tecnología debe dejar de ser percibida como un lenguaje ajeno para convertirse en una **herramienta de expresión**, que ayude a dar respuesta a problemáticas diarias y a mejorar la experiencia de uso de productos cotidianos.



75% de las argentinas afirma que la tecnología es una herramienta para fortalecer la autonomía de las mujeres.

66% de las mujeres afirman también que contribuye a disminuir desigualdades de género.

Esto invita a repensar su rol y sus implicancias, teniendo en cuenta quiénes la usan, cómo y por qué.

A su vez, el 75% de las argentinas afirma que la tecnología es una herramienta clave para fortalecer la autonomía de las mujeres. Esto invita a repensar su rol y sus implicancias en la vida de las mujeres, teniendo en cuenta quiénes la usan, cómo la usan y por qué, ya que, aun siendo una herramienta fundamental en la actualidad, todavía persisten limitaciones para apropiarse de estos espacios. La tecnología debe dejar de ser percibida como un lenguaje ajeno para convertirse en una herramienta de expresión, que ayude a dar respuesta a problemáticas diarias y a mejorar la experiencia de uso de productos cotidianos. Avon impulsa desde hace más de 140 años la democratización de la belleza, acercando innovación y tendencias a millones de personas en todo el mundo. Su vigencia radica en su capacidad de evolucionar junto con la sociedad, entendiendo que la belleza no es estática, sino dinámica, y que está profundamente conectada con el contexto. ♦

Avon impulsa desde hace más de 140 años la democratización de la belleza, acercando innovación y tendencias a millones de personas en todo el mundo. Su vigencia radica en su capacidad de evolucionar junto con la sociedad, entendiendo que la belleza es dinámica y que está conectada con el contexto.

Martín Fierro de Moda 2026: una noche de herencias y reconocimiento



Mejor Peluquero. Al subir, recordó que Argentina tiene gente que trabaja con “perfección de detalle” en salones y camerines. Gervasio Larrivey triunfó como Mejor Maquillador, quien entiende que el maquillaje es arquitectura de rostros. Mariana García Navarro y Nacho García Rocha ganaron como Mejores Estilistas: los puentes entre la identidad interior y la ropa que se pone. En diseño, Evangelina Bomparola se consagró en la rama femenina y Nicolás Zaffora en la masculina. Valentina Schuchner entró en la historia como nuevo talento de la moda. También triunfaron Verónica Lozano (conducción diaria), Iván de Pineda (conducción general), Benjamín Vicuña (mejor estilo en ficción) y Zaira Nara (influencer de moda).

Juana Viale subió al escenario con la cara de quien no se lo esperaba. “Nunca creí que me lo iba a llevar”, dijo al recibir el Martín Fierro de Oro de la Moda. Su sorpresa encarnó algo que trasciende la ropa: la transmisión de un oficio.

Agradeció a su madre, Marcela Tinayre, quien le enseñó desde adentro qué era la moda. Y a Mirtha Legrand: “Heredé algo que no sé qué es, pero está acá y está premiado”. Esa declaración resume la verdadera ganadora de la noche: no fue Juana como individuo, sino la cadena que la sostiene. El oficio que viaja de generación en generación.

La cuarta edición de los Martín Fierro fue, precisamente, la noche de quiénes hacen posible esa herencia: los profesionales que viven en los detalles. Max Jara ganó como



Sofía Gonet ganó en la categoría de big shows por su participación en MasterChef Celebrity. Los números revelan la importancia: más de cuarenta especialistas integraron el jurado. Trescientos invitados llenaron los estudios de Telefe. Veintidós categorías se entregaron. No fue un acto casual: fue una industria que decidió darse a sí misma la importancia que merece.



Pero hubo dos momentos que funcionaron como brújula. El primero fue el homenaje a Susana Giménez, quien recibió un reconocimiento histórico después de cuatro décadas inventando moda en pantalla. Susana no es ícono porque ganara una terna, sino porque fue ella quien armó las ternas en la cabeza de varias generaciones. Cuatro décadas haciendo y deshaciendo, transformándose sin perder identidad. Su presencia fue como si la industria dijera: "Esto que hoy vemos, empieza ahí". El segundo fue el homenaje a Adrián Appiolaza, diseñador argentino hoy Director Creativo de Moschino, una de las casas más importantes de Italia. Su última colección fue una carta de amor a Argentina, llevando el ADN nacional a las pasarelas de Milán. El mensaje fue claro: es posible llevar lo argentino al mundo sin diluirse, sin convertirse en copia barata de lo europeo.



La alfombra roja mostró la tensión que vive la moda argentina en este momento: algunas celebridades eligieron diseñadores locales, otras apostaron a lo internacional. Cada opción fue un voto político sobre quién importa. Evelyn Botto recordó que la moda también debe ser inclusión, hablando públicamente de la ley de talles. Su voz fue importante en una noche donde muchas veces se celebra solo lo aspiracional.

¿Pero qué significa esto en un contexto donde el sector textil argentino lucha contra importaciones a precios imposibles de competir? Los Martín Fierro funcionan como un acto de resistencia. No resuelven los problemas estructurales de la industria, pero envían un mensaje claro: «Lo que haces vale». Es un reconocimiento público de que detrás de cada vestido hay técnica, hay decisiones, hay vidas. Cuando Juana Viale bajó del escenario con su Martín Fierro de Oro, se vio a una persona viéndose a sí misma como parte de una cadena que no empieza ni termina en ella. Eso fue lo que lograron los premios: recorrer esa cadena de punta a punta. Desde los diseñadores en sus talleres hasta los peluqueros en sus salones, los maquilladores que tiemblan antes de tocar un rostro, los estilistas que saben exactamente qué va con qué, las conductoras que se atreven a ser ellas mismas. ♦



Estrategias para potenciar el comercio minorista en el salón

El expendio de artículos de belleza en la peluquería trasciende la mera rentabilidad económica, convirtiéndose en una herramienta vital para afianzar el vínculo con el público y asegurar la continuidad de los cuidados técnicos en el hogar. Cuatro especialistas de renombre analizan las tácticas más efectivas para transformar la recomendación en una ventaja competitiva sostenible.

Diagnóstico profesional y a medida

La base de una sugerencia exitosa radica en la evaluación técnica exhaustiva del estado capilar de quien visita el centro. Este proceso no solo valida la autoridad del estilista, sino que garantiza que el tratamiento sea el indicado para cada caso particular. Adrián Pardo, al frente de Adrián Pardo Hair Studio en Málaga, sostiene que identificar la carencia real de la fibra es determinante, advirtiendo que la

propuesta debe estar alineada con la capacidad de gasto del usuario. Por su parte, la experta en rulos Conchi Arias, responsable de la firma CCH by Campos Curlyhair, resalta que un análisis fundamentado en el conocimiento teórico permite proyectar efectos que el consumidor percibe rápidamente, fomentando su lealtad.

Empatía y atención personalizada

Comprender el contexto de cada individuo mediante una comunicación bidireccional es un requisito previo para cualquier sugerencia de compra. Indagar en las costumbres cotidianas y las inquietudes



estéticas genera un clima de confianza que facilita que la elección del artículo coincida con los deseos del comprador. Christian Ríos, líder de Salón Christian Ríos Hair Couture en Vilanova i la Geltrú, argumenta que la escucha es el vehículo para brindar respuestas personalizadas y eficientes. En esta línea, Sara Luque, docente en Antonio Eloy Escuela Profesional, subraya que recabar datos sobre procesos químicos anteriores y la dinámica de cuidado diario es fundamental para un tutelaje integral.

Simplificación de la rutina en casa

La labor de asesoramiento no culmina con el pago del producto; es imperativo instruir al usuario sobre

su aplicación de manera didáctica. Una metodología sencilla incrementa notablemente las chances de que el tratamiento sea constante fuera del establecimiento. Pardo aconseja evitar el agobio del cliente con procesos engorrosos, priorizando la claridad para maximizar los beneficios de la fórmula. Arias refuerza esta idea entregando guías pormenorizadas en sus salones, permitiendo que la experiencia de alta gama se replique fielmente en el domicilio.

Seguimiento y consolidación del vínculo

El nexos con el consumidor debe perdurar más allá de la transacción comercial. Mantener un diálogo activo tras la venta sirve para corroborar la satisfacción, despejar interrogantes y fortalecer la posición del estilista como referente de consulta. Ríos propone contactar a los clientes a los pocos días de la adquisición para monitorear progresos, una acción que demuestra un compromiso genuino con la salud capilar. Este trato preferencial no solo estimula el retorno, sino que abre la puerta a futuras recomendaciones boca a boca.

La apuesta por lo específico y exclusivo

El catálogo ofrecido debe ser un manifiesto de la especialidad del salón. Contar con líneas que no se encuentren en canales masivos de distribución refuerza la imagen de experto y blindo al profesional frente a la competencia de precios. Según Arias, en centros enfocados en nichos como el método "curly", estas gamas específicas pueden representar hasta un 35% de la facturación total. Esto se explica por la seguridad que siente el público al recibir una prescripción técnica que arroja resultados visibles y adaptados a su textura. Pardo añade que este tipo de productos son esenciales para proteger la inversión técnica realizada en el sillón. Finalmente, Luque insiste en que la exclusividad es el mejor escudo contra el mercado de las grandes superficies, consolidando al peluquero como un asesor insustituible. ♦

Descubrí la elegancia de la temporada con la colección Velvet Season de Bompassy

Sumergite en la sofisticación del otoño/ invierno con la nueva Colección Velvet Season de Bompassy Color Gel. Inspirada en los contrastes de la temporada, esta línea combina la calidez envolvente del otoño con la profundidad elegante del invierno, dando lugar a una paleta única que redefine el estilo en uñas. Con seis tonos exclusivos -

Ayra Star, Deep Winter, Tokio Chic, Red Malbec, Don't Give a Glam y Starry Night-, la colección propone un recorrido por colores intensos, modernos y versátiles, ideales para crear looks que van desde lo clásico hasta lo audaz. ♦



Estrella amplía su línea de cuidado personal con shampoo y acondicionador sin parabenos



Con una trayectoria marcada por la innovación y el compromiso, Estrella -la marca del algodón argentino y quien creó el primer pañal descartable del país- anuncia el lanzamiento de su nueva línea de shampoo y acondicionador, desarrollada bajo estrictos estándares de calidad y enfocada en el cuidado responsable del cabello y el cuero cabelludo. En un contexto donde los consumidores priorizan cada vez más la composición de los productos que incorporan a su rutina diaria, la compañía apuesta por una formulación libre de parabenos y ftalatos, componentes que hoy concentra la atención dentro del universo del cuidado personal. La línea se presenta en tres variantes específicas, diseñadas para responder a distintas necesidades capilares:

Equilibrio: orientada a mantener la armonía natural del cabello, ideal para uso frecuente.

Nutrición: formulada para aportar hidratación y suavidad, especialmente en cabellos secos o sensibilizados.

Restauración: pensada para reparar y fortalecer estructuras capilares dañadas, brindando mayor resistencia y vitalidad. ♦

Lo nuevo de YSL

All Hours Glow es la nueva base de Yves Saint Laurent que con luminosidad para una piel fresca y radiante durante todo el día se adapta a la piel, unificando el tono sin perder naturalidad. E ingredientes de skincare, ayuda a mantener la hidratación y ap acabado glow saludable, sin efecto pesado. Brinda una cobertura que permite corregir imperfecciones manteniendo un look de «piel». El nuevo rubor en polvo Make Me Blush es ideal para ob una piel radiante. Su textura ultra sensorial se funde delicadam con la piel difuminando imperfecciones y poros para lograr un acabado sedoso, ligero y cómodo. Además, es resistente al agua al sudor, garantizando 24 horas de color vibrante. Enriquecido con escualeno y escaramujo de los Jardines comunitarios de Ourika ♦

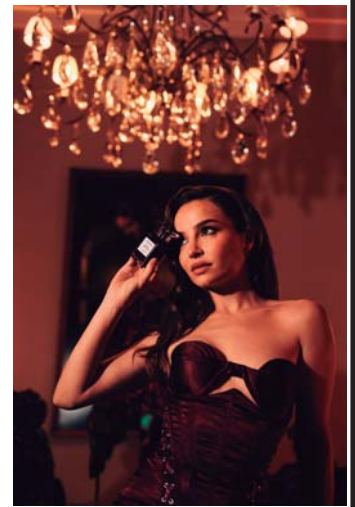


El arte de la seducción según Tom Ford

Tom Ford celebró el lanzamiento de Figue Érotique, la nueva fragancia de su línea Private Blend, con un evento íntimo en el Palacio Duhau - Park Hyatt Buenos Aires.

La noche estuvo marcada por una atmósfera sofisticada que reflejó el espíritu provocador de la nueva fragancia y reunió a destacadas figuras del cine, la música y la cultura local. Entre los invitados se encontraron Leonardo Sbaraglia - quien asistió junto a su hija Julia-, Guillermina Valdes, Brenda Asnicar, Joaquín Levinton, Joaquín «El Pollo» Álvarez, Lizardo Ponce, Lara Bernasconi, Camila Orsi y Florencia Sosa, quienes disfrutaron de una experiencia sensorial alineada con el universo de la fragancia.

Figue Érotique es una fragancia que invita a explorar el deseo en su expresión más sofisticada. La nueva creación de la línea Private Blend captura el viaje aromático del higo: comienza con una frescura verde y vibrante que se eleva hacia ese instante exquisito previo a su máxima expresión, donde la fruta se revela en toda su intensidad. ♦



Lanzamientos de Lancôme

Lancôme Idole Curl Goddess es una máscara de pestañas de alto rendimiento que ofrece hasta un 50% más de curvatura y un +800% de volumen, con una duración de hasta 30 horas sin grumos ni descamación. Destaca por su cepillo curvado de 40 y una fórmula de fijación rápida.

Skin Idôle Juicy Blush es un rubor líquido con tonos jugosos y acabado mate suave que ilumina y aporta un toque de color natural a tu piel. Con hasta 12 horas de duración, el color se mantiene intacto y realza cada tono de piel con un brillo

saludable. Su textura ligera se funde perfectamente en la piel para lograr una intensidad modulable. Formulado con una base de cuidado de la piel en un 85%, que combina Niacinamida, Vitamina E y Vitamina B5 dejando la piel hidratada y mejillas radiantes. ♦



Pestañas y labios

La nueva máscara Colossal Bubble de Maybelline New York redefine el volumen extremo. Su fórmula construible y libre de grumos, combinada con un cepillo voluminizador de última generación, separa y potencia cada pestaña desde la raíz hasta las puntas. El resultado: un efecto 100% inflado, ultra liviano y con una duración imbatible de hasta 24 horas. El bálsamo para labios Lifter glaze está formulado con extracto de cereza y ácido hialurónico e hidrata los labios hasta por 24 horas. Este bálsamo se funde en tus labios para un aspecto más suave y brillante con el tiempo. ♦



POLEPOSITION USA, CORP.

WAREHOUSING AND FREIGHT SERVICES COMPANY - MIAMI

SERVICIO PROFESIONAL DE ALMACENAJE Y TRANSPORTE DE MERCADERIAS EN ESTADOS UNIDOS



CONTACTENOS
EMAIL: INFO@POLEPOSITION.US
WEB: POLE-POSITION.US
TEL: +1(786) 731-2092

Descubrí el poder de tus rulos con el Difusor Universal Profesional Duga

Potenciá tu estilo natural con el Difusor Universal Profesional Duga, diseñado para lograr rizos definidos, con volumen y sin frizz. Este accesorio imprescindible transforma tu secador en una herramienta de estilizado profesional, cuidando la forma del rizo y realzando su textura desde la raíz hasta las puntas. Gracias a su diseño universal, es compatible con la mayoría de los secadores profesionales, ofreciendo una solución práctica y eficiente para lograr resultados de salón en casa.

Sus beneficios son:

- **Silicona antideslizante:** su tubo flexible asegura una fijación firme al secador, evitando movimientos o caídas durante el uso.
- **Tecnología anti-frizz:** distribuye el aire de manera uniforme sin desarmar el rizo, manteniendo su forma natural.
- **Control de aire personalizado:** su base rotativa permite regular el caudal de aire para lograr el volumen deseado con precisión. ◆



Nueva base de L'Oréal Paris

La nueva base cushion Infaillible 24H Air Wear Cushion, de L'Oréal Paris, se caracteriza por combinar alta cobertura con un acabado mate natural. Su fórmula ligera y transpirable es ideal para todo tipo de pieles, especialmente las mixtas y grasas. Gracias a su tecnología de larga duración, es a prueba de agua, transferencia y sudor, manteniéndose intacta hasta por 24 hs***. Está disponible en 6 tonos. ◆

Wet n Wild impulsa el punto de venta con su exhibidor de máscaras

Con su reciente llegada al país, Wet n Wild continúa expandiendo su presencia en Argentina con propuestas diseñadas específicamente para el canal profesional. En esta oportunidad, la marca presenta su exhibidor de máscaras, una solución pensada para potenciar la visibilidad del producto y maximizar la rotación en el punto de venta. El exhibidor reúne cuatro variantes estratégicas de la línea Mega, cada una orientada a cubrir diferentes necesidades del consumidor y ampliar las opciones dentro de la categoría de ojos. Mega Clear funciona como una opción versátil para definir y fijar tanto pestañas como cejas, adaptándose a tendencias de clean look. Mega Length está enfocada en alargar y separar, ideal para quienes buscan definición sin sobrecargar. Mega Volume responde a la demanda de impacto y dramatismo, aportando densidad y cuerpo. Por último, Mega Protein incorpora un diferencial de cuidado, contribuyendo a fortalecer las pestañas sin resignar resultado cosmético. ◆



Volumen para los labios

El nuevo brillo labial Boombastic, de Vogue, brinda volumen a tus labios mientras aporta un toque de color. Formulado con jengibre picante, un ingrediente natural conocido por sus propiedades estimulantes. Dale a tu labios color y brillo en una sola pasada. Gracias a su aplicador de máxima precisión, garantiza una cobertura perfecta y ultrasuave al instante. Además, su textura liviana y no pegajosa es ideal para lucirlo solo o sobre tu labial preferido para darle un toque extra. ♦



¿Cabello grueso y con frizz? Descubrí el tratamiento ideal para tratarlo

Para quienes poseen una melena abundante y gruesa, la relación con su cabello suele ser de contrastes: por un lado, la envidia de muchos por su volumen y presencia; por el otro, una lucha diaria contra la rebeldía y el frizz, haciendo que sea difícil de manipular. Entendiendo esta problemática, surge una solución diseñada específicamente como el balance perfecto entre la nutrición profunda y el acabado de salón. Se trata del nuevo Gloss Crème para cabellos gruesos, que se suma a la línea Gloss Absolu de Kérastase. Este tratamiento, pensando especialmente para cabello grueso, combina 3 ingredientes de alta performance en una textura rica y envolvente: Tecnología Hydra-glazing, Ácido Hialurónico + Ácido Glicólico, y Wild Rose in Oil. La estrella de esta rutina es el tratamiento Frizz Glaze Cream, una crema leave-in (es decir, que no se enjuaga) que marca un hito en innovación de la marca al ser la primera crema de peinado libre de siliconas y capaz de otorgar resultados de brillo y suavidad. ♦



Corrector

Dermablend Corrector 3D, de Vichy, es una base de maquillaje líquida que brinda una corrección de textura inmediata, la piel se ve matificada y aliviada. Se encarga de cubrir imperfecciones y al mismo tiempo mejora la calidad de la piel y la alivia gracias a sus ingredientes activos como el ácido salicílico que suaviza la piel, mientras que la espirulina gracias a sus propiedades anti-pigmentantes alivia la piel y combate las rojeces. Tiene una duración de hasta 16 HS y se funde con la piel sin dejar efecto máscara. Es apto para piel sensible y recomendados para usar post procedimientos estéticos. ♦



La única revista gráfica y digital con toda la información de la belleza y la estética profesional.



interLOOK

la visión de la innovación

interlook@tradeyretail.com.ar



Publicar en INTERLOOK, es la clave para hacer más rentable tu negocio

Cesar Cantero, CEO Alfaparf Milano, nuevo integrante de la Cámara de Comercio Italiana

César Cantero, CEO del Grupo Alfaparf Milano, líder mundial en innovación y calidad en productos capilares, se integra al Consejo Directivo de la Cámara de Comercio Italiana. El directivo suma así un paso más en la integración de las relaciones comerciales entre Argentina e Italia, en el marco de la cooperación mutua y con el desafío de nuevos logros. El Grupo Alfaparf Milano forma parte del Grupo multinacional con sede en Italia; con más de 40 años de trayectoria y uno de los líderes en el mercado global de la industria cosmética, con filiales en 25 países, presencia en 90 y plantas de producción en Italia, Argentina, Brasil, México, Venezuela. Más de 110 empleados conforman el staff en Argentina, para todas las áreas de operación, incluyendo laboratorio y planta productiva. ♦



Pandora junto a Tini

La artista volvió a captar todas las miradas con un estilismo donde la simpleza se potencia a través de detalles precisos. En esta ocasión, eligió una base total black de impronta sastrera que elevó con joyas en tono esmeralda, logrando un equilibrio perfecto entre sobriedad y sofisticación.

Los protagonistas indiscutidos son las joyas de Pandora: collares en layering con piedras verdes, un choker con brillo sutil y aros que acompañan en la misma paleta. El juego de alturas y texturas genera un efecto visual sofisticado, donde el esmeralda resalta sobre la piel y el negro, aportando luz y profundidad. ♦



Hublot presenta el Spirit of Big Bang Essential Taupe

Hublot continúa definiendo su narrativa Essential con el lanzamiento del Spirit of Big Bang Essential Taupe, el quinto capítulo de una serie que se ha convertido en una cita anual imprescindible para coleccionistas de todo el mundo. Concebida en torno a una visión singular: un color, un diseño, una vez al año, disponible exclusivamente online. La colección Essential ha establecido un ritmo tan preciso como esperado. Por primera vez en la historia del Spirit of Big Bang, el modelo de 32 mm se presenta sin diamantes, reforzando el espíritu Essential en su forma más pura. Esta última edición marca la segunda exploración del color topo, ampliando aún más el universo monocromático de Hublot de neutros refinados y atemporales. Como todas las ediciones Essential, es a la vez la primera y la última de su clase. Este nuevo lanzamiento está limitado a 200 piezas. ♦



Max Jara recibió el Martín Fierro como Mejor Peluquero

El reconocido estilista Max Jara fue premiado en la última edición 2026 de los Martín Fierro de la Moda, donde se llevó la estatuilla en su categoría como "Mejor Peluquero", consolidando su trayectoria y posicionamiento dentro de la industria de la belleza y la moda en Argentina.

Con una impronta que combina técnica y sensibilidad estética, Jara se convirtió en uno de los nombres más requeridos tanto por celebridades como por producciones de moda, campañas y eventos de alto perfil. Su trabajo, caracterizado por resaltar la identidad de cada persona, fue reconocido por APTRA en una noche que celebró lo mejor del talento nacional.

«Este premio es un reconocimiento al trabajo, sobre todo al trabajo en equipo y a la confianza de cada persona que pasa por Jara Taller de Pelo y próximamente por Club Jara, expresó Max tras recibir el premio. ♦



YELLOW

PROFESSIONAL

NUTRITIVE

La solución inmejorable para **restaurar el cabello seco y quebradizo**. Con un equilibrio perfecto de ingredientes eficaces y texturas envolventes, la **línea Nutritive** hidrata, rellena y protege.



NUTRIR. HIDRATAR. REINTEGRAR.

ALFAPARF
MILANO

Mundial
SILKEY SK
LUXURY COLLECTION

Hydra
Glow

**BIOTIN
COMPLEX**

Hidrata en profundidad
y devuelve el brillo natural
del cabello



24 FASCINANTES
COLORES

KEY KOLOR

EVOLUTION

COLORACIÓN PERMANENTE

La esencia del color en tu cabello

COLOR GLOW • TOTAL COBERTURA DE CANAS

SK
COMPROMISO
SOCIAL AMBIENTAL

NO TESTEADO
EN ANIMALES



www.silkeymundial.com